

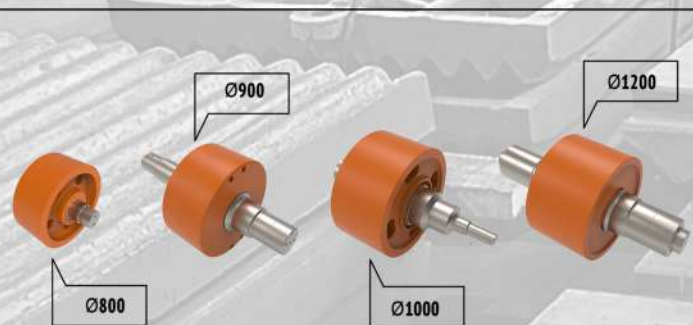


ВРАЩАЮЩИЕСЯ
ПЕЧИ

СУШИЛЬНЫЕ
БАРАБАНЫ

БЛОКИ
ОПОРНЫЕ

РОЛИКИ
ОПОРНЫЕ



Опорные ролики вращающихся печей представляют собой детали цилиндрической формы с центральным отверстием. Посаженные на ступенчатую ось, установленную в подшипниках скольжения или качения на специальной раме, закрепленной на бетонном фундаменте, они образуют систему опор вращающейся обжиговой печи. Они служат для обеспечения необходимых характеристик при вращении печи и передачи возникающих в процессе эксплуатации агрегата нагрузок на его опоры.

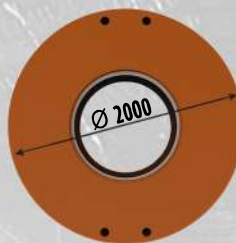


Ø2000

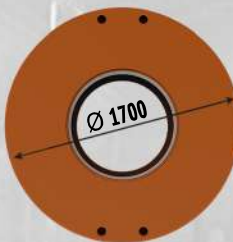
ВРАЩАЮЩИЕСЯ ПЕЧИ СУШИЛЬНЫЕ БАРАБАНЫ

РОЛИКИ ОПОРНЫЕ

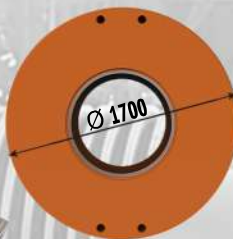
РОЛИК ОПОРНЫЙ $\Phi 2000$
1077.30.150



РОЛИК ОПОРНЫЙ $\Phi 1700$
ОПОРА ПЕЧИ Q=660 T
1416.26.220



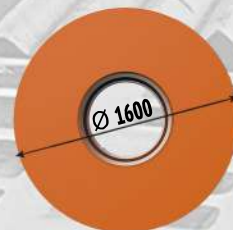
РОЛИК ОПОРНЫЙ $\Phi 1700$
1224.30.230



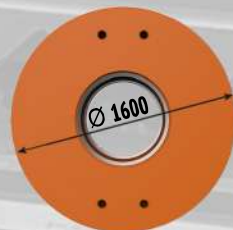
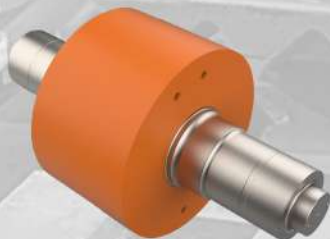
РОЛИК ОПОРНЫЙ $\Phi 1700$
022-01.002405.00СБ



РОЛИК ОПОРНЫЙ $\Phi 1600$
2-323673СБ



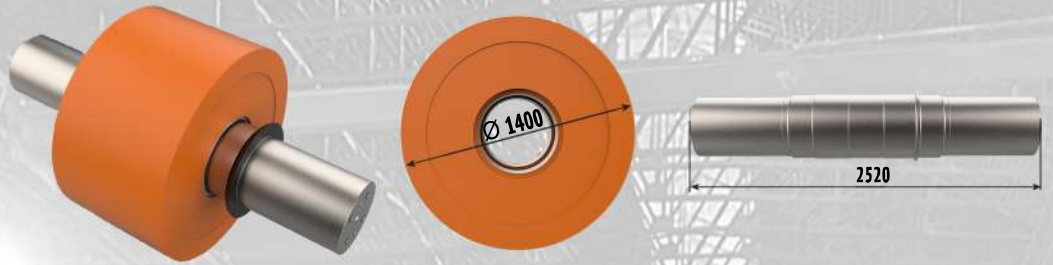
РОЛИК ОПОРНЫЙ $\Phi 1600$
6103-77 1a-1a



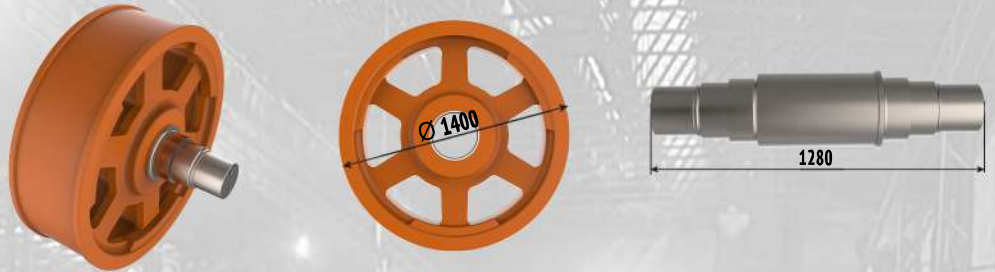
РОЛИК ОПОРНЫЙ $\Phi 1500$
653.04.400



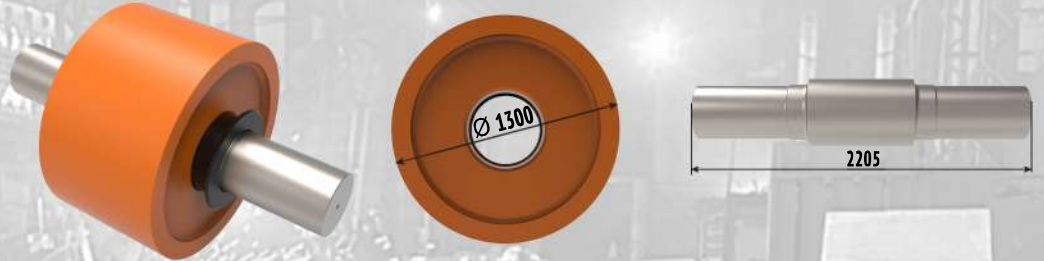
РОЛИК ОПОРНЫЙ Ф1400
6038 32



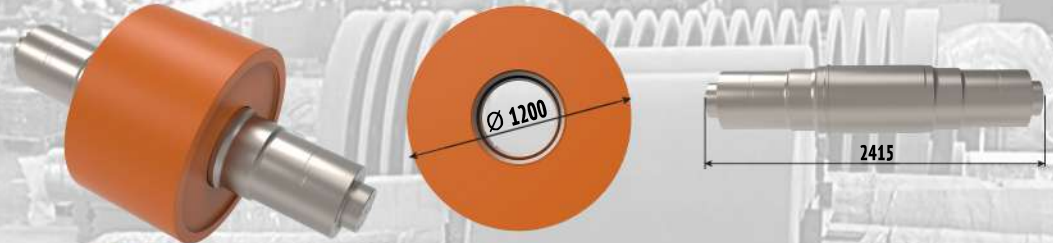
РОЛИК ОПОРНЫЙ
Ф1200 219.8А-12-01Б



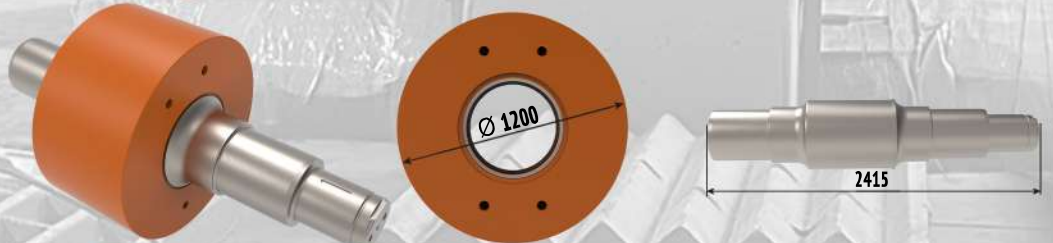
РОЛИК ОПОРНЫЙ Ф1300
023-01.003178



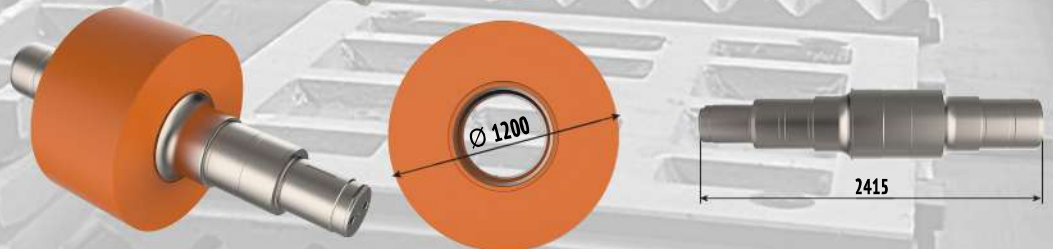
РОЛИК ОПОРНЫЙ Ф1200
1225.30.170.0.03 СБ



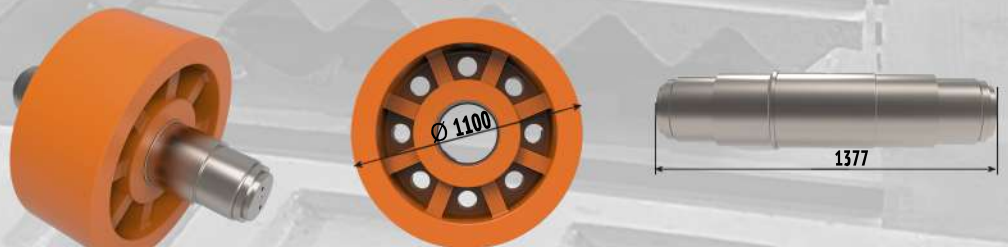
РОЛИК ОПОРНЫЙ
Ф1200 219.8А-12-01Б



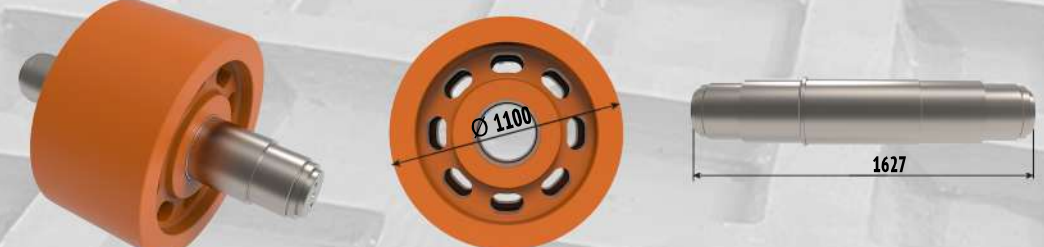
РОЛИК ОПОРНЫЙ
С ОСЬЮ Ф1200
14095-8-1 СБ



РОЛИК ОПОРНЫЙ Ф1100
УГЦ-18.03.16.00.00СБ



РОЛИК ОПОРНЫЙ Ф1100
УГЦ-19.03.16.00.00СБ





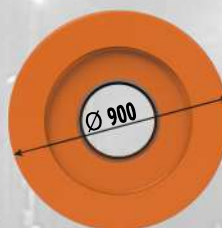
РОЛИК ОПОРНЫЙ Ф1000 СТП
0112-495-74



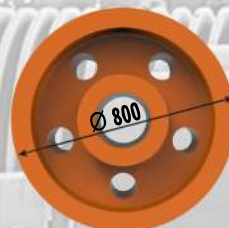
**РОЛИК ОПОРНЫЙ С ОСЬЮ
ДЛЯ СУШИЛЬНОГО БАРАБАНА
БН 3,2-22 НК Ф1000**



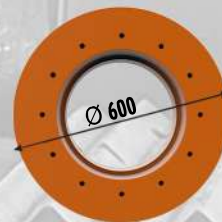
РОЛИК ОПОРНЫЙ Ф900
1043.30.500



РОЛИК ОПОРНЫЙ Ф800
СУШИЛЬНЫЙ БАРАБАН 2,6-20

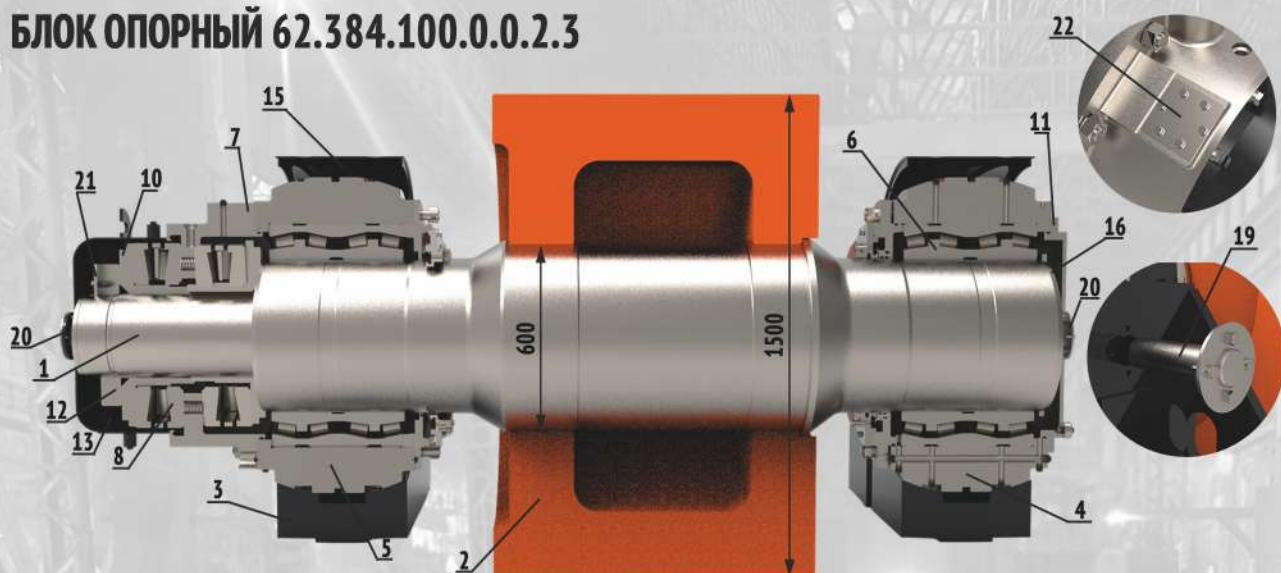


РОЛИК ОПОРНЫЙ Ф600
Э-18924

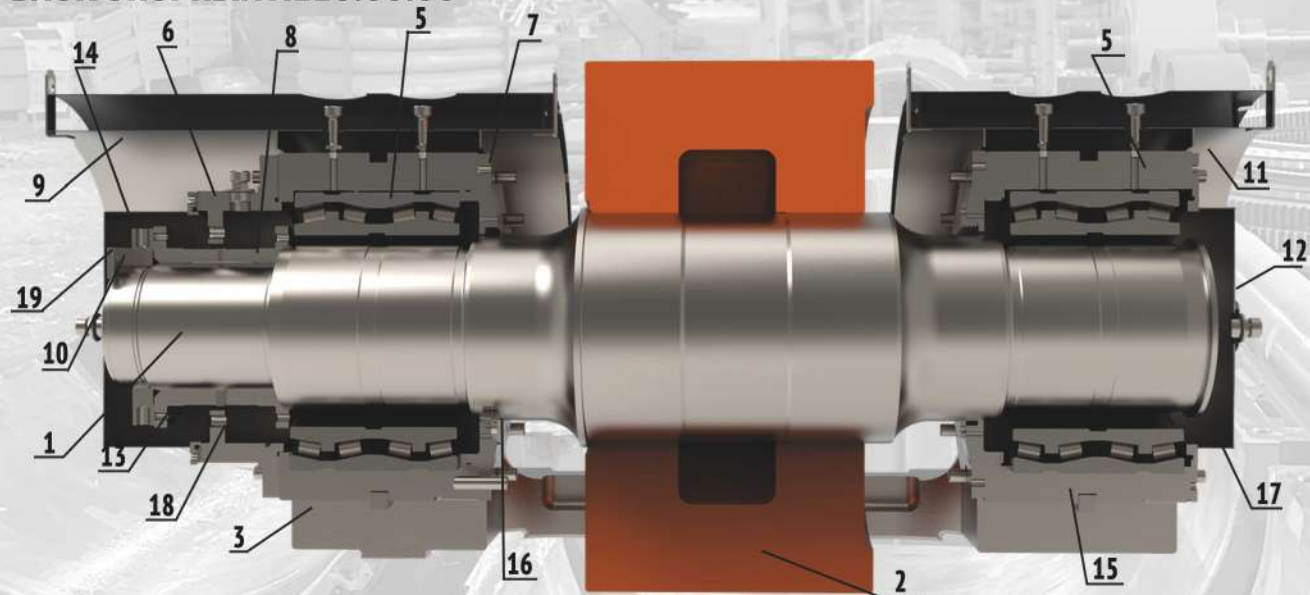


| Наименование | Чертеж | Наименование | Чертеж |
|-----------------------------------------|--------------------|-----------------------------------------|-----------------------------|
| Ролик опорный ф2000 | 1077.30.150 | Ролик опорный ф1200 | 1225.30.170.0.03 с6 |
| Ролик опорный ф1700 | 1416.26.220 | Ролик опорный ф1200 | 219.8а-12-016 |
| Ролик опорный ф1700 | 1224.30.230 | Ролик опорный ф1100 | УГЦ-18.03.16.00.00 |
| Ролик опорный ф1700 | 022-01.002405.00с6 | Ролик опорный ф1100 | УГЦ-19.03.16.00.00 |
| Ролик опорный ф1600 | 2-323673с6 | Ролик опорный ф1000 | БН 3,2-22 НК |
| Ролик опорный ф1600 | 6103-77 1а-1а | Ролик опорный ф1000 | 0112-495-74 |
| Ролик опорный ф1500 | 653.04.400 | Ролик опорный ф900 | 1043.30.500 |
| Ролик опорный ф1400 | 6038 32 | Ролик опорный ф800 | Сушильный барабан 2,6-20 |
| Ролик опорный ф1300 | 023-01.003178 | Ролик опорный 600 | Э-18924 |
| Здесь мог быть ваш опорный ролик | | Здесь мог быть ваш опорный ролик | |

БЛОК ОПОРНЫЙ 62.384.100.0.0.2.3



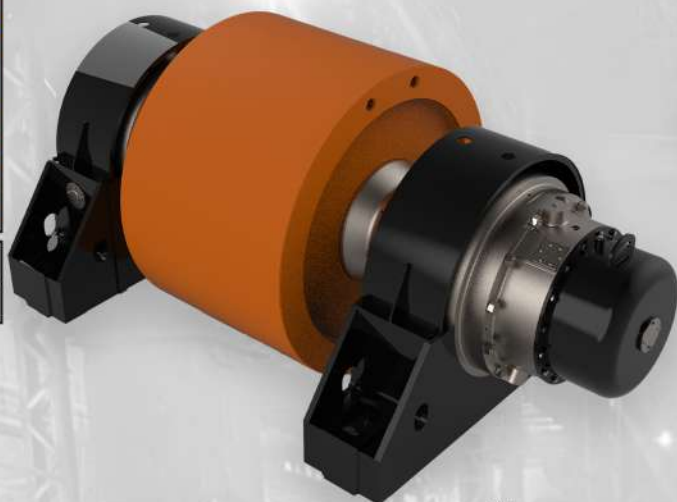
БЛОК ОПОРНЫЙ А128.00.00



| Наименование | Чертеж | Наименование | Чертеж |
|--------------|---------------------|----------------------------------------|---------------------|
| Блок опорный | 1043.30.100.0.0.2.3 | Блок опорный | 1224.30.100.0.0.2.3 |
| Блок опорный | А 128.00.00 | Блок опорный | 1234.30.100.0.0.2.3 |
| Блок опорный | 1087.30.100.0.0.2.3 | Блок опорный | 1471.30.100.0.0.2.3 |
| Блок опорный | 62.384.100.0.0.2.3 | Блок опорный | 1077.30.100.0.0.2.3 |
| Блок опорный | 1238.30.100.0.0.2.3 | Здесь мог быть ваш опорный блок | |

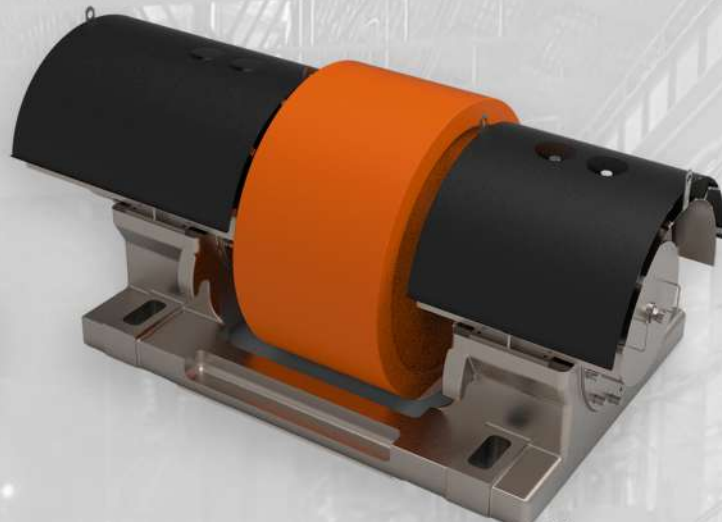
**БУКЛЕТ ПО ОПОРНЫМ БЛОКАМ МОЖНО
ПОСМОТРЕТЬ НА НАШЕМ САЙТЕ:
<https://завод-крашер.рф>**





**БЛОК ОПОРНЫЙ
62.384.100.0.0.2.3**

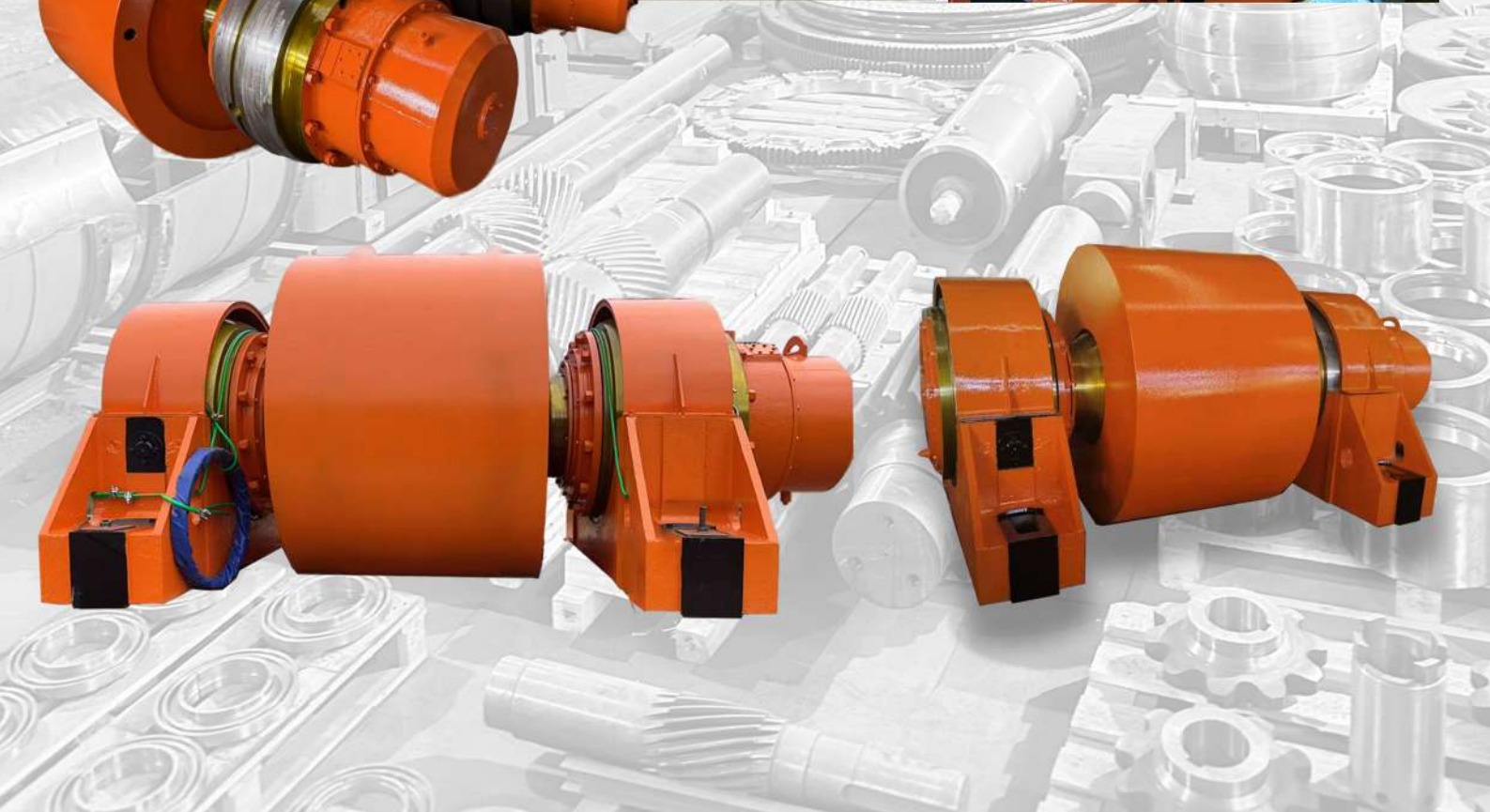
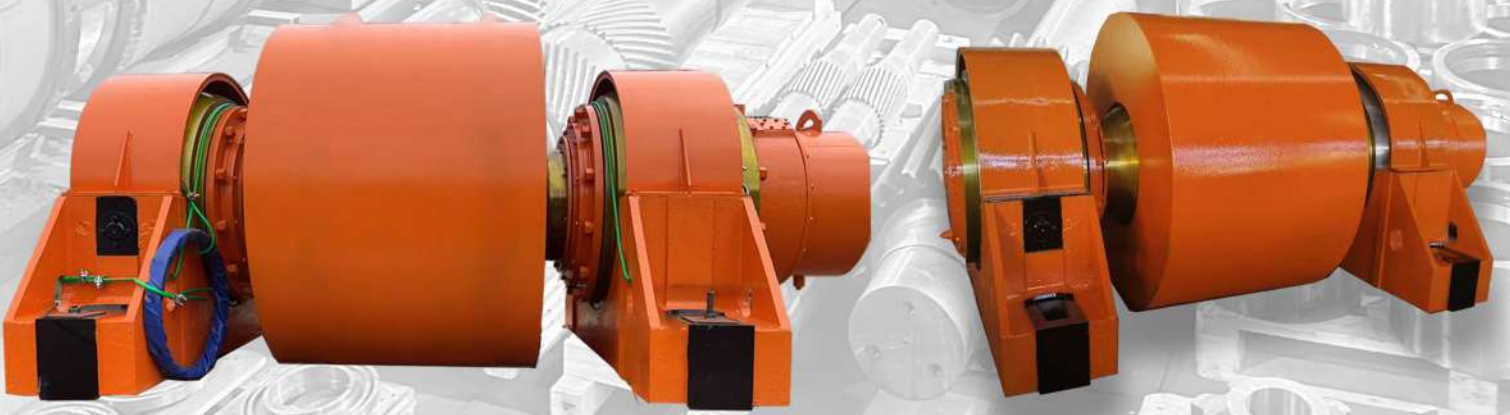
| | Наименование | Чертеж | Масса |
|----|----------------------|------------------|--------|
| 1 | Ось | 62.384.252.0.0 | 4512кг |
| 2 | Ролик | 62.384.151.0.0 | 8494кг |
| 3 | Корпус | 62.384.181.0.0 | 1254кг |
| 4 | Стакан | 62.384.113.0 | 1238кг |
| 5 | Стакан | 62.384.102.0.0 | 1242кг |
| 6 | Подшипник | 77196М | 544кг |
| 7 | Фланец упорный | 62.384.103.0.0 | 342кг |
| 8 | Подшипник | 9019464 | 190кг |
| 9 | Крышка сквозная | 62.384.108.0.0 | 118кг |
| 10 | Втулка | 62.384.105.0 | 99кг |
| 11 | Крышка | 62.384.114.0 | 68кг |
| 12 | Гайка круглая М260х4 | 62.384.104.0.0 | 51кг |
| 13 | Крышка | 62.384.130.0.0СБ | 45кг |
| 14 | Фланец | 62.384.182.0 | 41кг |
| 15 | Кожух | 62.384.160.0СБ | 39кг |
| 16 | Фланец | 62.384.115.0 | 14кг |
| 17 | Фланец прижимной | 62.384.112.0 | 13кг |
| 18 | Кольцо | 62.384.109.0 | 9кг |
| 19 | Фиксатор | 62.384.170.0 | 6кг |
| 20 | Крышка | 62.384.117.0 | 0,7кг |
| 21 | Планка | 62.384.123.0 | 0,5кг |
| 22 | Крышка | 1224.36.112.0 | 0,3кг |



**БЛОК ОПОРНЫЙ
A128.00.00**

| | Наименование | Чертеж | Масса |
|----|----------------------|---------------------|--------|
| 1 | Вал | A128.10.01 | 2652кг |
| 2 | Ролик опорный | A128.10.02 | 4094кг |
| 3 | Корпус | A128.00.01 | 2778кг |
| 4 | Стакан | A128.00.03 | 667кг |
| 5 | Подшипник | ГОСТ 8419-75 | 457кг |
| 6 | Фланец | A128.00.10 | 199кг |
| 7 | Крышка сквозная | A128.00.06 | 98кг |
| 8 | Шарикоподшипник | 2 92 - 360x500x85:1 | 67кг |
| 9 | Экран | A128.50.00 | 63кг |
| 10 | Втулка | A128.00.05 | 54кг |
| 11 | Экран | A128.40.00 | 47кг |
| 12 | Крышка | A128.30.00 | 42кг |
| 13 | Гайка круглая М280х4 | A128.00.17 | 36кг |
| 14 | Крышка | A128.20.00 | 25кг |
| 15 | Полукольцо | A128.00.02 | 16кг |
| 16 | Кольцо нажимное | A128.00.16 | 11кг |
| 17 | Кольцо | A128.00.07 | 9кг |
| 18 | Кольцо дистанционное | A128.00.08 | 6кг |
| 19 | Планка | A128.00.13 | 2кг |

| Наименование | Чертеж | Масса |
|---------------------------------|--------|-------|
| ЗДЕСЬ МОГ БЫТЬ ВАШ ОПОРНЫЙ БЛОК | | |

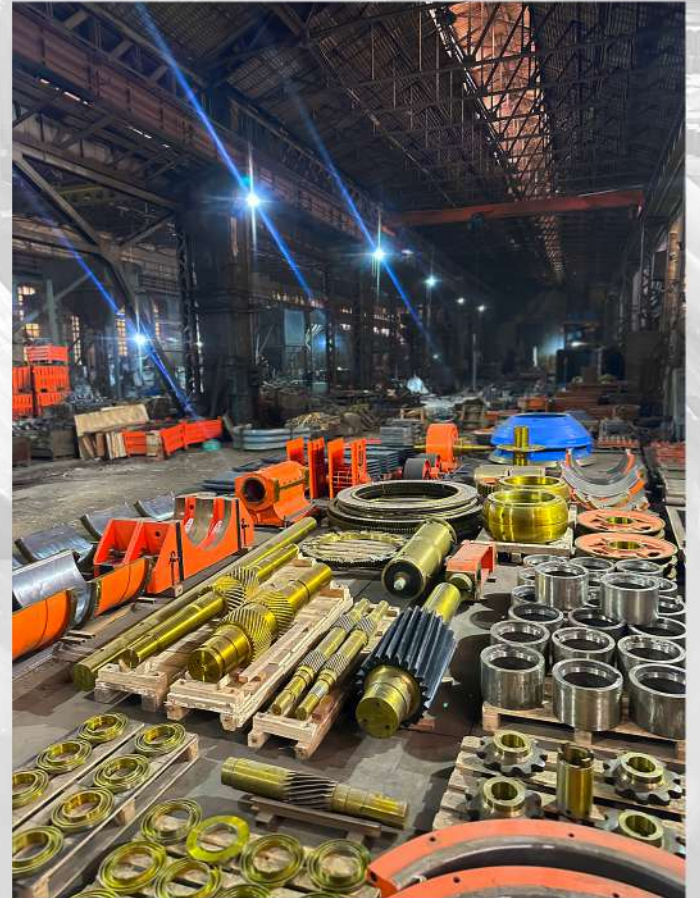




ЗАВОД ЧАСТЕЙ
ГОРНОГО
ОБОРУДОВАНИЯ

КРАТШЕР





ЗАВОД ЧАСТЕЙ
ГОРНОГО
ОБОРУДОВАНИЯ

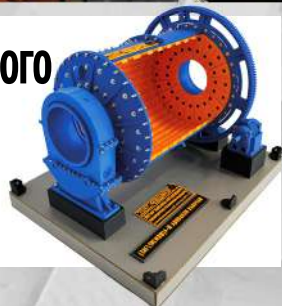
КРАШЕР





ПОДАРОЧНЫЕ МАКЕТЫ ДРОБИЛЬНО-ПОМОЛЬНОГО ОБОРУДОВАНИЯ ПОСТОЯННЫМ ЗАКАЗЧИКАМ:

МЕЛЬНИЦЫ / ДРОБИЛКИ / ПИТАТЕЛИ / ТРАНСПОРТЕРЫ / ГРОХОТЫ /
ВРАЩАЮЩИЕСЯ ПЕЧИ / СУШИЛЬНЫЕ БАРАБАНЫ / И Д.Р.



Loading...please wait

<https://завод-крашер.рф>

zpk.zement@mail.ru

