



**КРАШЕР** ЗАВОД ЧАСТЕЙ ГОРНОГО ОБОРУДОВАНИЯ

ИНН 7404073938 КПП 740401001 ОГРН 1217400012114  
р/с 40702810872000048290 БИК 047501602  
ЧЕЛЯБИНСКОЕ ОТДЕЛЕНИЕ N 8597  
ПАО СБЕРБАНК 30101810700000000602



+7-919-323-32-33 (отдел продаж)  
+7-919-123-13-13 (отдел продаж)  
+7-919-123-32-33 (отдел продаж)  
+7-982-113-32-33 (отдел продаж)  
+7-912-323-32-33 (тех. отдел)



456227 Челябинская область, г. Златоуст,  
ул. Орловские торфоразработки, 5А



zavod.krusher@mail.ru



https://завод-крашер.рф

## ЗАВОД ЧАСТЕЙ ГОРНОГО ОБОРУДОВАНИЯ «КРАШЕР»

# ИЗДЕЛИЯ ИЗ ЛИТЬЯ И ПОКОВОК С МЕХАНИЧЕСКОЙ ОБРАБОТКОЙ

БЫСТРОИЗНАШИВАЕМЫЕ ЗАПАСНЫЕ ЧАСТИ ДРОБИЛЬНО-ПОМОЛЬНОГО ОБОРУДОВАНИЯ:

ВАЛ-ШЕСТЕРНИ  
С ПРЯМЫМ ЗУБОМ



ВАЛ-ШЕСТЕРНИ  
С КОСЫМ ЗУБОМ



ВАЛ-ШЕСТЕРНИ  
ШЕВРОННЫЙ



БЛОК ЗУБЧАТЫХ  
КОЛЕС РЕДУКТОРА



ШЕСТЕРНЯ  
С ПРЯМЫМ ЗУБОМ



ШЕСТЕРНЯ  
С КОСЫМ ЗУБОМ



ШЕСТЕРНЯ  
С ПРЯМЫМ ЗУБОМ



ШЕСТЕРНЯ  
С ПРЯМЫМ ЗУБОМ



КОЛЕСО ЗУБЧАТОЕ  
ПРЯМОЗУБОЕ



КОЛЕСО ЗУБЧАТОЕ  
КОСОЗУБОЕ



КОЛЕСО ЗУБЧАТОЕ  
КОНИЧЕСКОЕ



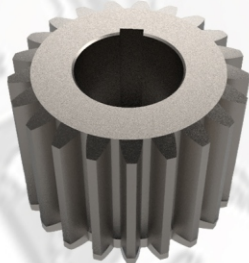
КОЛЕСО ЗУБЧАТОЕ  
ШЕВРОННОЕ



ШЕСТЕРНЯ  
ПОДВЕНЦОВАЯ  
ПРЯМОЗУБАЯ



ШЕСТЕРНЯ  
ПОДВЕНЦОВАЯ  
ПРЯМОЗУБАЯ  
С ШПОНОЧНЫМ ПАЗОМ



ШЕСТЕРНЯ  
ПОДВЕНЦОВАЯ  
КОСОЗУБАЯ



ШЕСТЕРНЯ  
ПОДВЕНЦОВАЯ  
ПРЯМОЗУБАЯ С  
ЗУБЧАТЫМ ЗАЦЕПЛЕНИЕМ



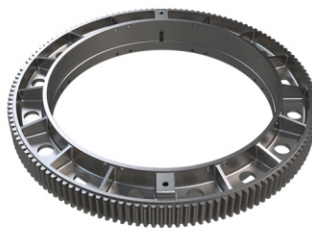
ВЕНЕЦ ЗУБЧАТЫЙ  
ЦЕЛЬНЫЙ  
КОСОЗУБЫЙ, ПРЯМОЙ



ВЕНЕЦ ЗУБЧАТЫЙ  
РАЗЪЕМНЫЙ С  
ПРЯМЫМИ ЗУБЬЯМИ



ВЕНЕЦ ЗУБЧАТЫЙ  
ШАРОВОЙ  
МЕЛЬНИЦЫ



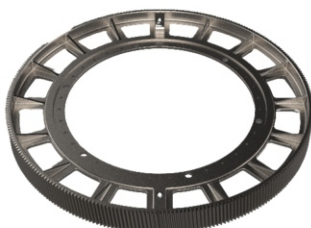
ЗУБЧАТЫЙ ВЕНЕЦ  
ВРАЩАЮЩЕЙСЯ  
ПЕЧИ



ЗУБЧАТЫЙ ВЕНЕЦ  
СУШИЛЬНОГО  
БАРАБАНА



РАЗЪЕМНЫЙ ЗУБЧАТЫЙ  
ВЕНЕЦ  
ШАРОВОЙ  
МЕЛЬНИЦЫ



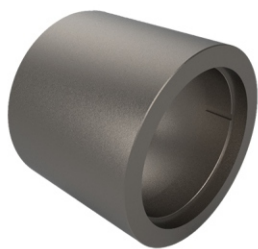
ЗУБЧАТЫЙ ВЕНЕЦ  
ПРЯМОЗУБЫЙ  
БАРАБАННОГО  
ХОЛОДИЛЬНИКА



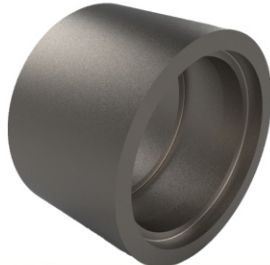
ЗУБЧАТЫЙ ВЕНЕЦ  
КОСОЗУБЫЙ  
МЕЛЬНИЦЫ  
«АЭРОФОЛ» ММС



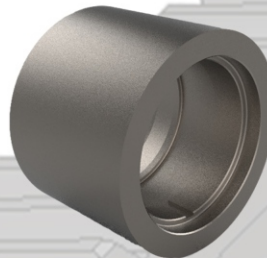
БАНДАЖ  
ДВУХВАЛКОВОЙ  
ДРОБИЛКИ



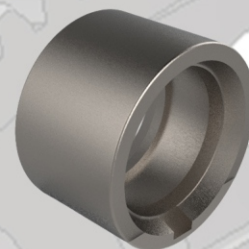
БАНДАЖ  
ЧЕТЫРЕХВАЛКОВОЙ  
ДРОБИЛКИ



БАНДАЖ  
КОКСОДРОБИЛКИ  
ГЛАДКИЙ



БАНДАЖ  
ДРОБИЛКИ



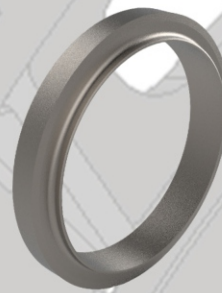
БАНДАЖ КАТКА  
ПРИВОДНОГО



БАНДАЖ  
ВРАЩАЮЩЕЙСЯ ПЕЧИ  
ИЗ ДВУХ ЧАСТЕЙ



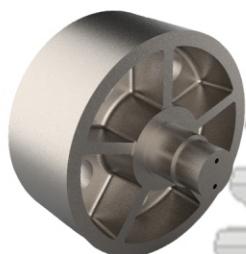
БАНДАЖ  
ВВАРНОЙ



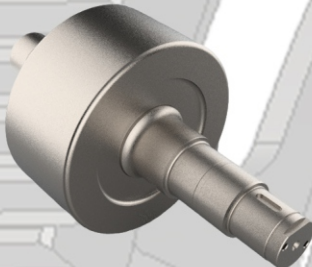
БАНДАЖ СО СКОСOM  
ВРАЩАЮЩЕЙСЯ  
ПЕЧИ



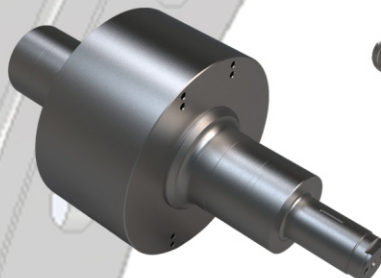
РОЛИК  
ОПОРНЫЙ



РОЛИК ОПОРНЫЙ  
С ВАЛОМ



ОПОРНЫЙ РОЛИК  
ВРАЩАЮЩЕЙСЯ  
ПЕЧИ



ОПОРНЫЙ РОЛИК  
ВРАЩАЮЩЕЙСЯ  
ПЕЧИ



ВАЛ  
МОЛОТКОВОЙ  
ДРОБИЛКИ



ВАЛ  
ХОЛОСТОЙ



ВАЛ ЗВЁЗДОЧКИ  
ПИТАТЕЛЕЙ



ПРОМЕЖУТОЧНЫЙ  
ВАЛ РЕДУКТОРА



ВАЛ РУБМАШИНЫ  
С ДИСКА



ВАЛ  
УПОРНОГО РОЛИКА



ВАЛ ОПОРНОГО  
РОЛИКА ПЕЧИ



ВАЛ  
ОПОРНОГО РОЛИКА



ВАЛ  
ПРИВОДА



ВАЛ  
ПЛАСТИНЧАТОГО  
ПИТАТЕЛЯ



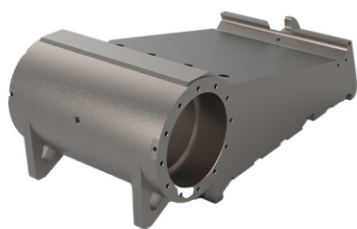
ВАЛ РОТОРА  
МОЛОТКОВОЙ  
ДРОБИЛКИ



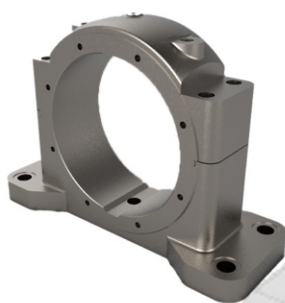
ВАЛ ДЛЯ  
ПРИВОДНОЙ ШЕСТЕРНИ



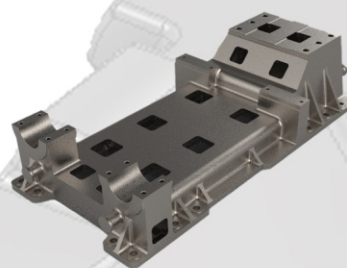
КОРПУС ЩЕКИ  
ДРОБИЛОК



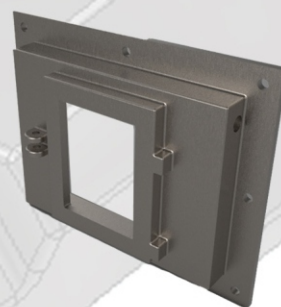
КОРПУС  
ПОДШИПНИКОВ



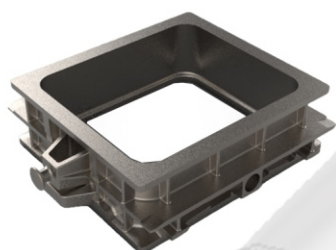
КОРПУС  
ГИДРОУПОРА



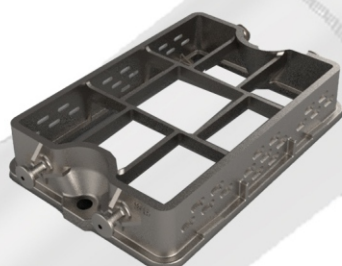
КОРПУС  
СМОТРОВОГО ОКНА



ОПОКА ВЕРХА  
(НИЗА)



ОПОКА  
ВЕРХНЯЯ



ОПОКА  
НИЖНЯЯ



ОПОКА  
С ПЕРФОРАЦИЕЙ



БАРАБАН  
ГРУЗОВОЙ



БАРАБАН  
НАТЯЖНОЙ



ЧЕРПАК  
ДРАГИ



МУФТА ЗУБЧАТАЯ С  
ПРОМЕЖУТОЧНЫМ  
ВАЛОМ



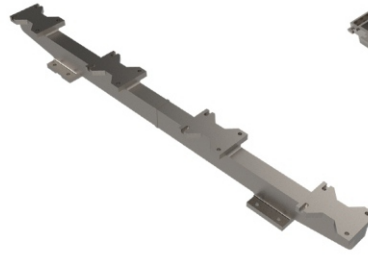
ЛИТАЯ БАЛКА  
КОЛОСНИКОВОГО  
ХОЛОДИЛЬНИКА  
«ВОЛГА»



СВАРНАЯ БАЛКА  
КОЛОСНИКОВОГО  
ХОЛОДИЛЬНИКА  
PSP ENGINEERING



ЛИТАЯ БАЛКА  
КОЛОСНИКОВОГО  
ХОЛОДИЛЬНИКА  
«ВОЛГА»



СВАРНАЯ БАЛКА  
КОЛОСНИКОВОГО  
ХОЛОДИЛЬНИКА  
PSP ENGINEERING



КОЛЕНВАЛ  
ПРЕССА СМ1085



ПОЛУКОЛЬЦО ПОВОРОТА  
ЛЕВОЕ/ПРАВОЕ  
ПРЕССА СП-1



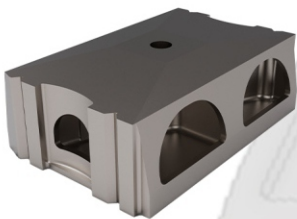
ДИСК ВЕДОМЫЙ  
ПРЕССА К2540



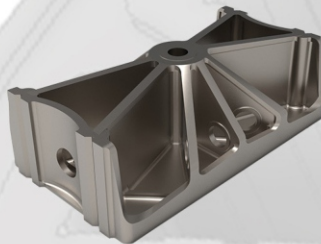
КОРПУС  
ПРЕССА К2540



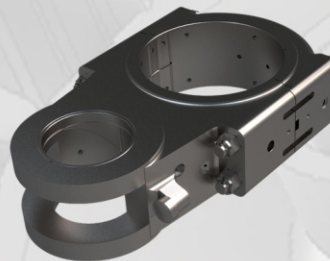
ЗАПЧАСТИ  
ПРЕССОВОГО  
ОБОРУДОВАНИЯ



ЗАПЧАСТИ  
ПРЕССОВОГО  
ОБОРУДОВАНИЯ



ШАТУН ДЛЯ  
КРИВОШИПНОГО  
ПРЕССА



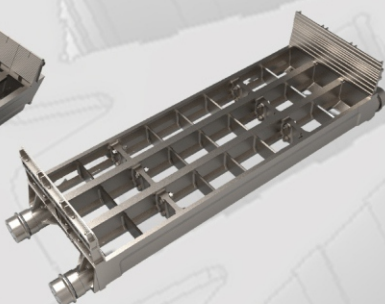
МАТРИЦА  
ПРЕССА



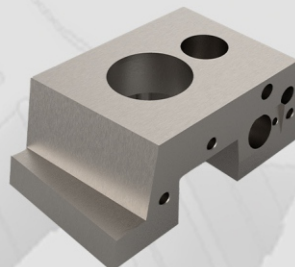
АГЛОМЕРАЦИОННАЯ  
ТЕЛЕЖКА



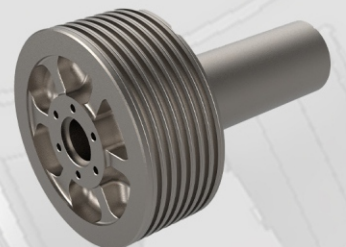
АГЛОМЕРАЦИОННАЯ  
ТЕЛЕЖКА



БЛОК  
МАТРИЧНЫЙ



ПОРШЕНЬ



ШКИВ  
1000



ШКИВ  
1250



ШКИВ  
1600



ШКИВ  
2250



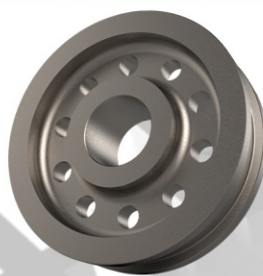
КОЛЕСО ВЕДОМОЕ  
КРАНОВОЕ  
ОБОРУДОВАНИЕ



КОЛЕСО  
КРАНОВОЕ  
ПРИВОДНОЕ



КОЛЕСО  
БАРАБАННОГО  
ХОЛОДИЛЬНИКА



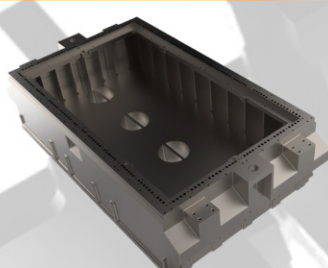
КОЛЕСО  
ПРИВОДНОЕ



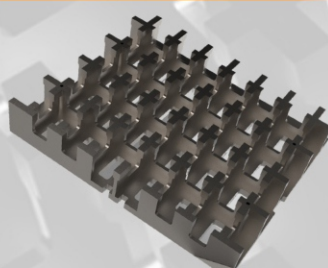
ПОДМОДЕЛЬНАЯ  
ПЛИТА ВЕРХА



КОРПУС  
ВЕРХА



ПЛИТА  
ПРОМЕЖУТОЧНАЯ



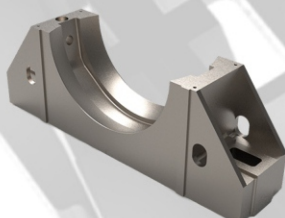
ПОДМОДЕЛЬНАЯ  
ПЛИТА НИЗА



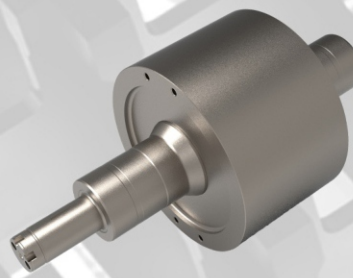
КОРПУС  
ОПОРНОГО  
БЛОКА



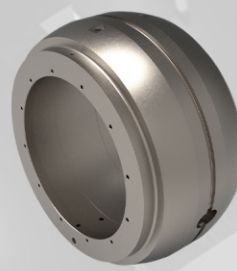
КОРПУС  
ОПОРНОГО  
БЛОКА



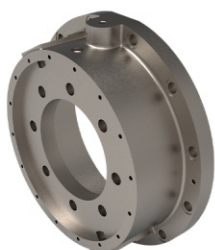
РОЛИК  
ОПОРНОГО  
БЛОКА В СБОРЕ



СТАКАН  
ОПОРНОГО  
БЛОКА



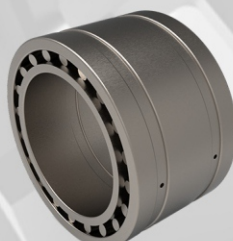
ФЛАНЕЦ УПОРНЫЙ  
ОПОРНОГО  
БЛОКА



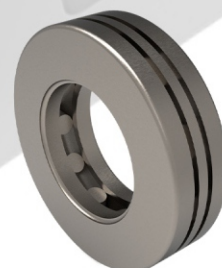
ФЛАНЕЦ  
ОПОРНОГО  
БЛОКА



ПОДШИПНИК  
ОПОРНОГО  
БЛОКА

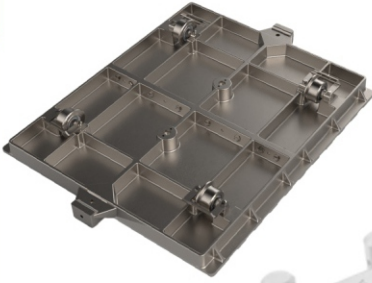


ПОДШИПНИК  
ОПОРНОГО  
БЛОКА

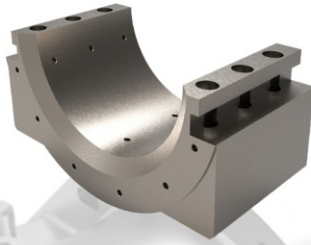




ТЕЛЕЖКА  
КОНВЕЙЕР АФЛ



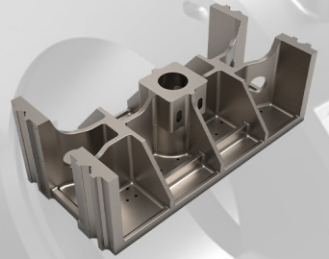
БУГЕЛЬ  
НИЖНИЙ



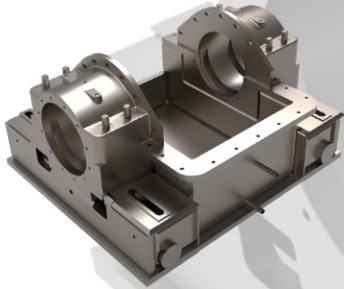
ГОЛОВКА  
РЕЗЦОВАЯ



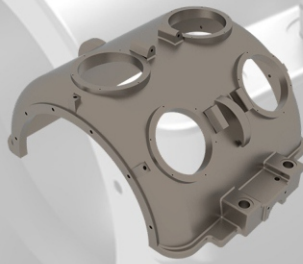
ОСНАСТКА  
ПРЕССА



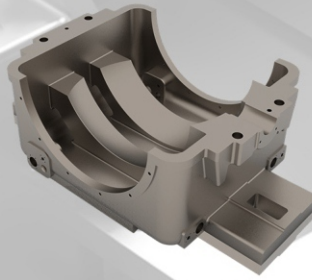
КОРПУС  
ПОДВЕНЦОВОЙ  
ШЕСТЕРНИ



КРЫШКА  
КОРПУС  
РОЛИКА



КОРПУС  
РОЛИКА



КОЛЕСО  
ПРИВODНОЕ

