



КРАШЕР

ЗАВОД ЧАСТЕЙ
ГОРНОГО
ОБОРУДОВАНИЯ

ИНН 7404073938 КПП 740401001 ОГРН 1217400012114
р/с 40702810872000048290 БИК 047501602
ЧЕЛЯБИНСКОЕ ОТДЕЛЕНИЕ N 8597
ПАО СБЕРБАНК 30101810700000000602



+7-919-323-32-33 (отдел продаж)
+7-919-123-13-13 (отдел продаж)
+7-919-123-32-33 (отдел продаж)
+7-982-113-32-33 (отдел продаж)
+7-912-323-32-33 (тех. отдел)



456227 Челябинская область, г. Златоуст,
ул. Орловские торфоразработки, 5А



zavod.krusher@mail.ru

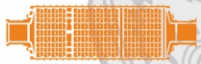


https://завод-крашер.рф

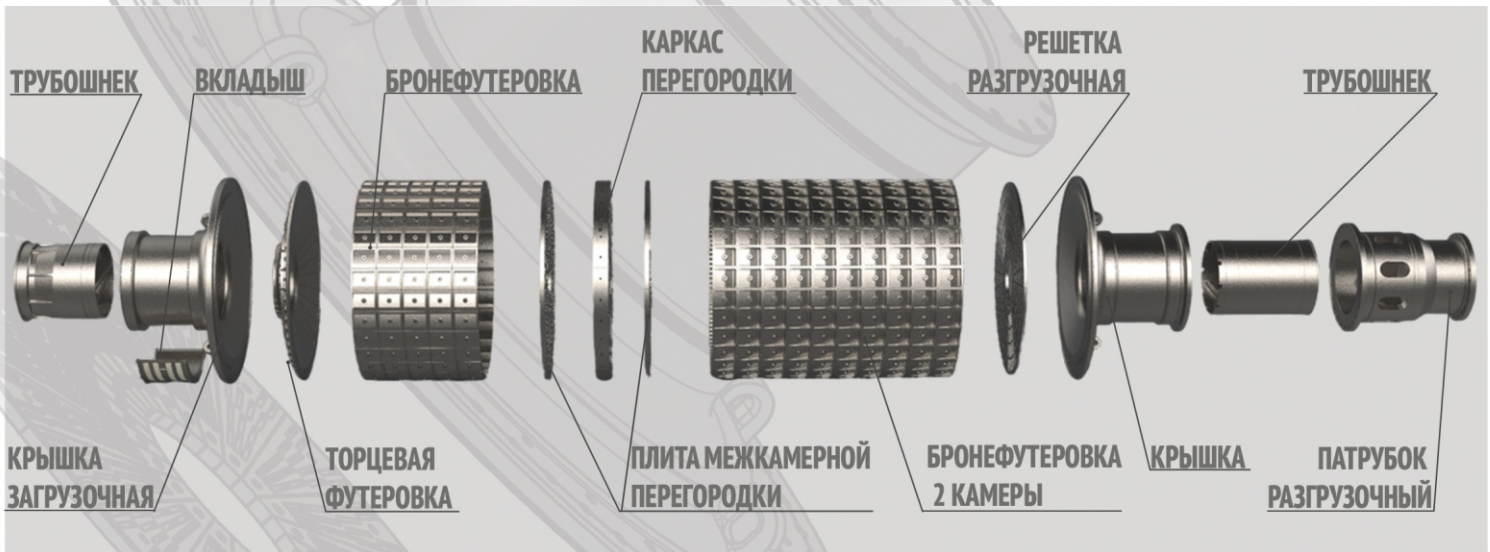
ЗАВОД ЧАСТЕЙ ГОРНОГО ОБОРУДОВАНИЯ «КРАШЕР»

ИЗДЕЛИЯ ИЗ ЛИТЬЯ С МЕХАНИЧЕСКОЙ ОБРАБОТКОЙ

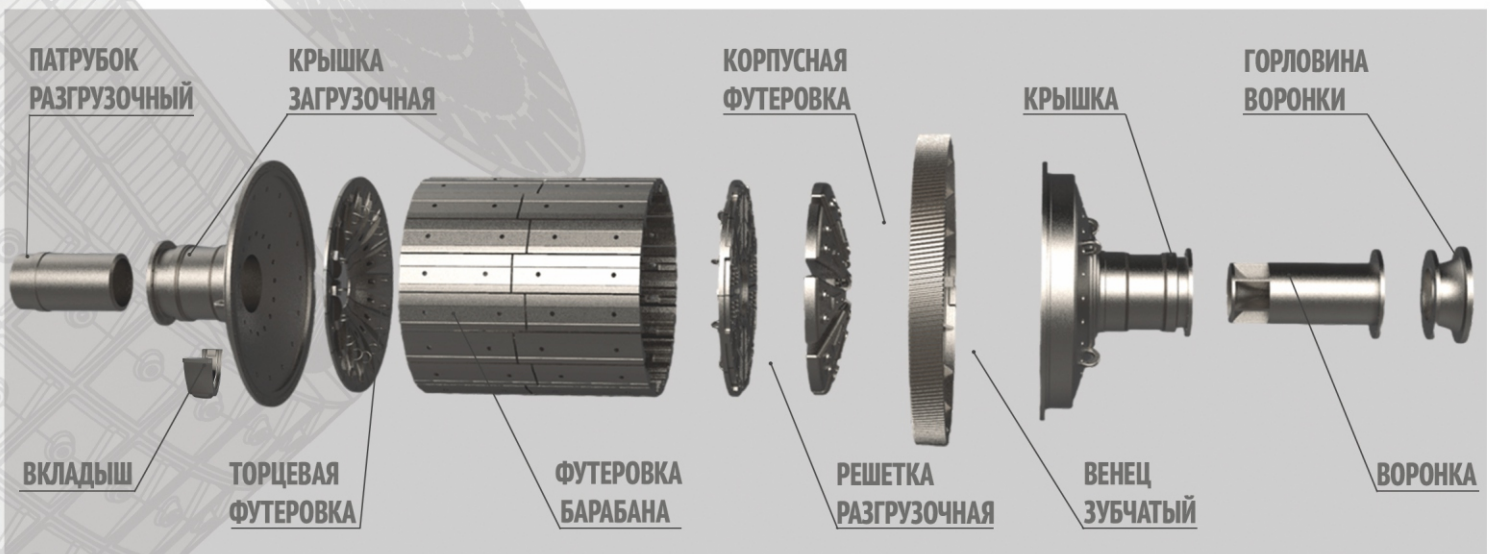
БЫСТРОИЗНАШИВАЕМЫЕ ЗАПАСНЫЕ ЧАСТИ ДРОБИЛЬНО-ПОМОЛЬНОГО ОБОРУДОВАНИЯ:



ЦЕМЕНТНАЯ МЕЛЬНИЦА



ШАРОВАЯ МЕЛЬНИЦА

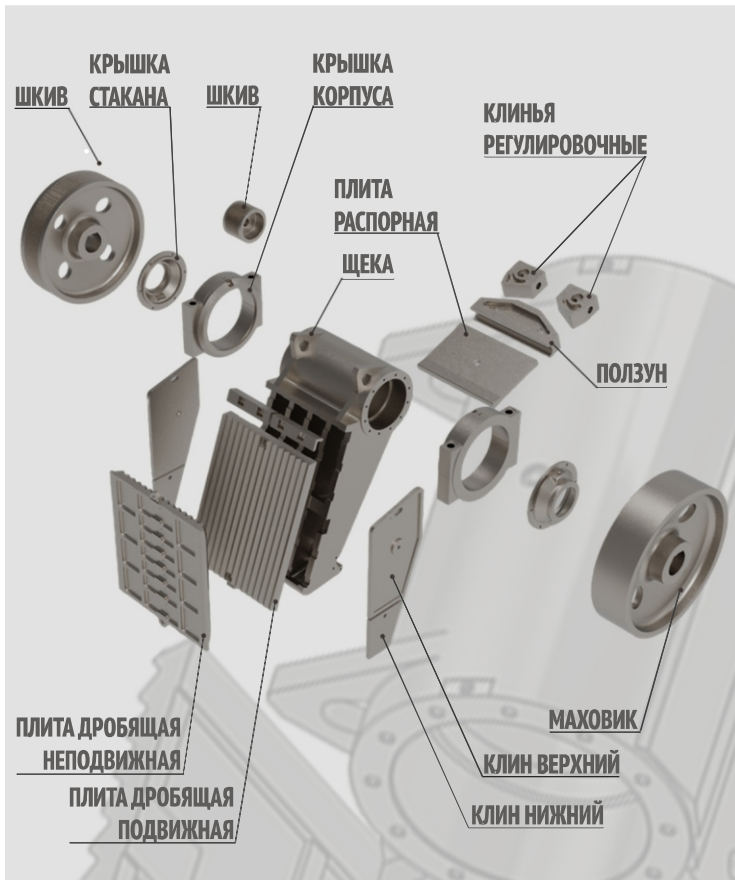


ИЗДЕЛИЯ ИЗ ЛИТЬЯ С МЕХАНИЧЕСКОЙ ОБРАБОТКОЙ

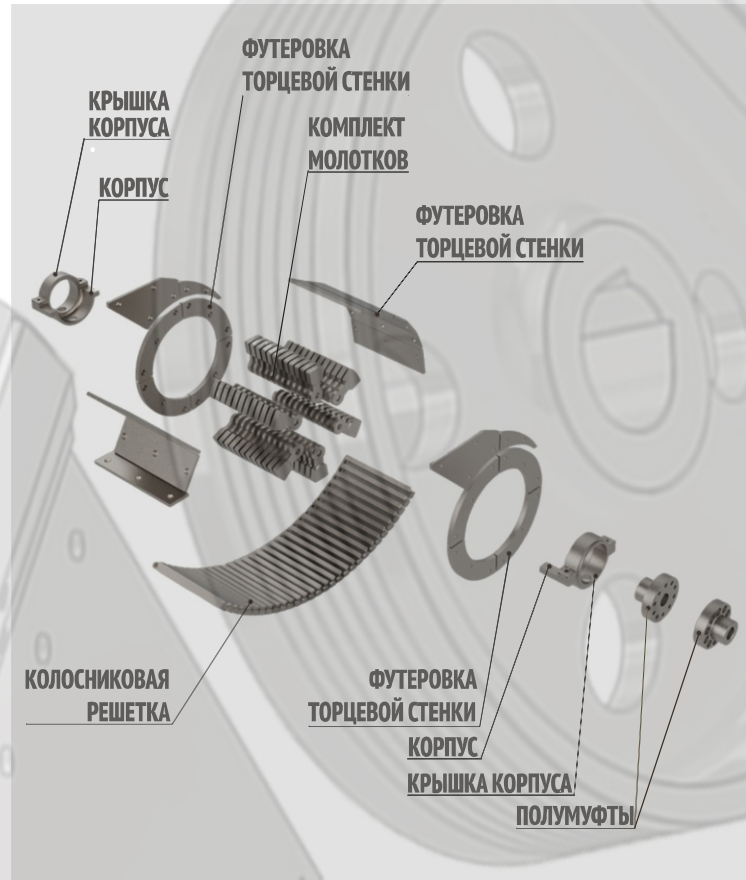
БЫСТРОИЗНАШИВАЕМЫЕ ЗАПАСНЫЕ ЧАСТИ ДРОБИЛЬНО-ПОМОЛЬНОГО ОБОРУДОВАНИЯ:



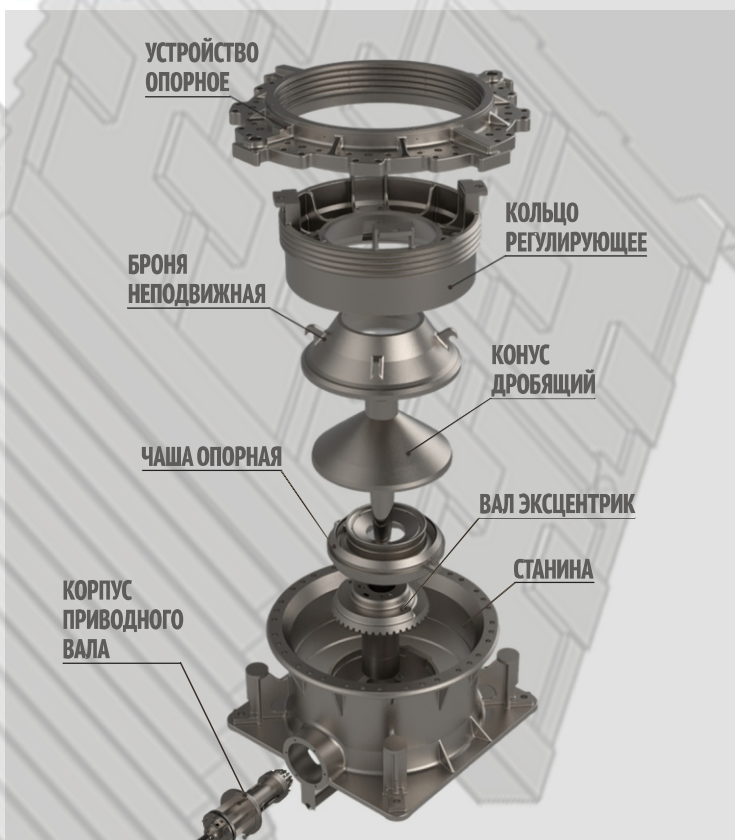
ЩЕКОВАЯ ДРОБИЛКА



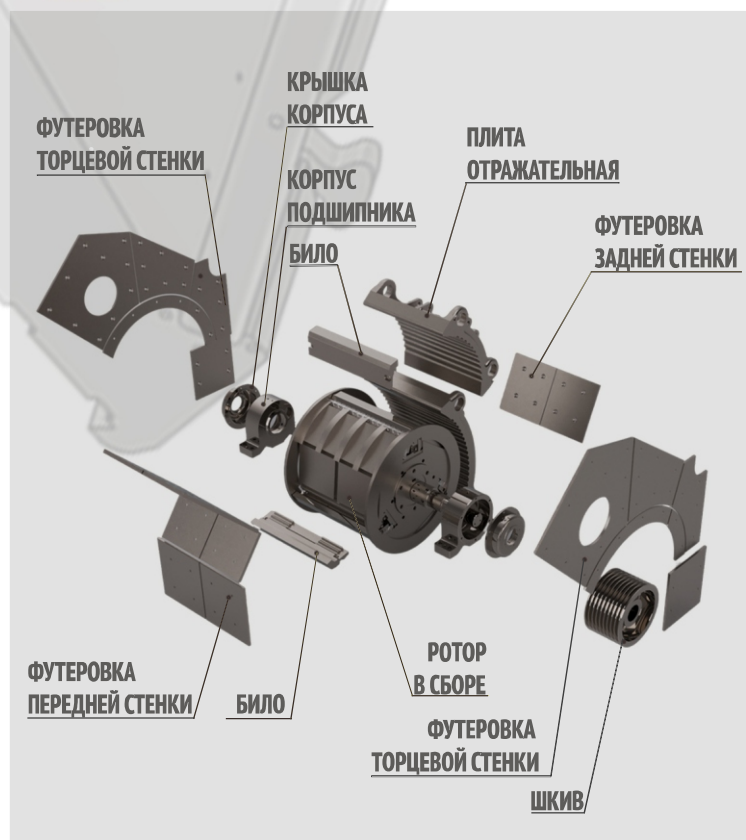
МОЛОТКОВАЯ ДРОБИЛКА



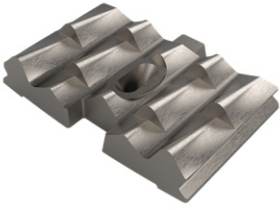
КОНУСНАЯ ДРОБИЛКА



РОТОРНАЯ ДРОБИЛКА



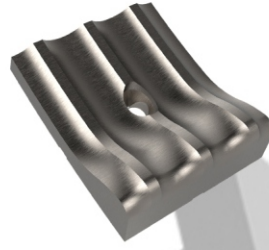
БРОНЕПЛИТА
ГРЕБЕНЧАТАЯ



БРОНЕПЛИТА
КОНУСНО-ВОЛНИСТАЯ



БРОНЯ
С КОЛЬЦЕВЫМИ
КАНАВКАМИ



БРОНЕПЛИТА 1-Й КАМЕРЫ
ЦЕМЕНТНОЙ
МЕЛЬНИЦЫ 3,2X15



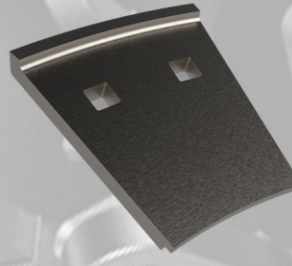
БРОНЯ ТОРЦЕВАЯ
МШЦУ 5500X6500



ТОРЦЕВАЯ ПЛИТА
R1550
МЕЛЬНИЦА 3,2



ТОРЦЕВАЯ
БРОНЕПЛИТА
(БОЛЬШОГО РАДИУСА)



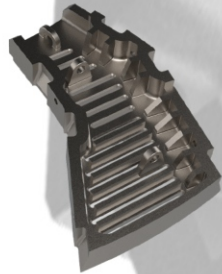
ФУТЕРОВКА №1
МЕЛЬНИЦЫ
МПСИ 7,0X4,2



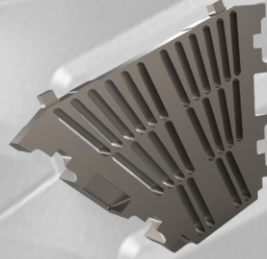
РАЗГРУЗОЧНАЯ
РЕШЕТКА 214
МЕЛЬНИЦЫ 2,2X13М



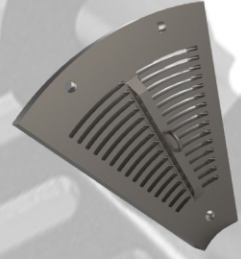
РАЗГРУЗОЧНАЯ
РЕШЕТКА 213
МЕЛЬНИЦЫ 2,2X13М



РЕШЁТКА
МШР 3200X3100



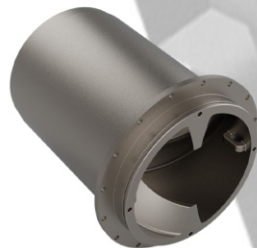
СЕКТОР РЕШЁТКИ
ММС 8,7-2,6



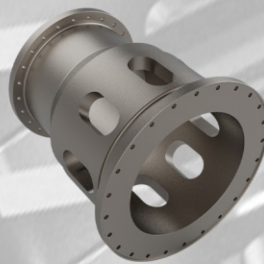
ПАТРУБОК
ЗАГРУЗОЧНЫЙ
ЛЕВЫЙ



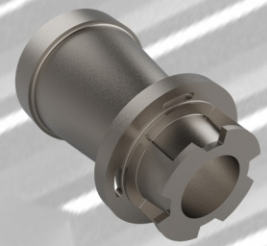
ПАТРУБОК ЗАГРУЗОЧНЫЙ
ШАРОВОЙ
МЕЛЬНИЦЫ 3X14



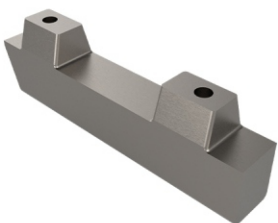
ПАТРУБОК
ЗАГРУЗОЧНЫЙ



ПАТРУБОК
ЗАГРУЗОЧНЫЙ



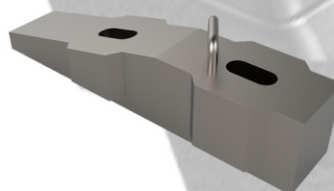
ЛИФТЕР
БАРАБАНА



ЛИФТЕР
РАЗГРУЗКИ
ВНЕШНЕГО КРУГА



ЛИФТЕР
ЗАГРУЗКИ
ВНУТРЕННЕГО РЯДА



ЛИФТЕР №2
ЦИЛИНДРИЧЕСКОЙ
ЧАСТИ





БИЛО



БИЛО
РОТОРНОЙ ДРОБИЛКИ



БИЛО ДЛЯ
МОЛОТКОВОЙ МЕЛЬНИЦЫ



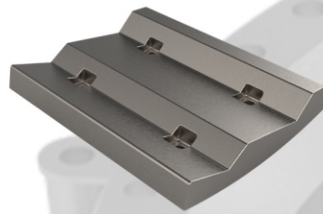
МОЛОТОК
ДРОБИЛКИ



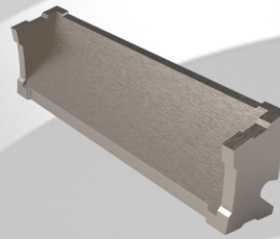
ГРЕБЕНКА
ПЛИТА
ОТБОЙНАЯ



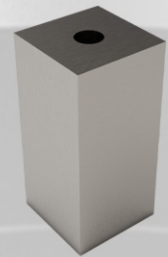
ПЛИТА
ОТБОЙНАЯ



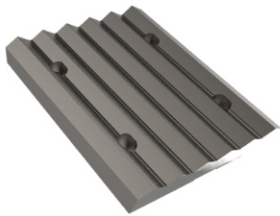
БРОНЯ
КУЛАЧКОВОЙ
ДРОБИЛКИ



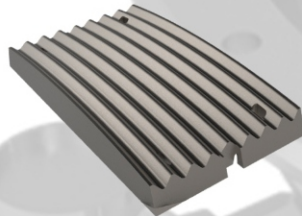
ПЛИТА
УПМ



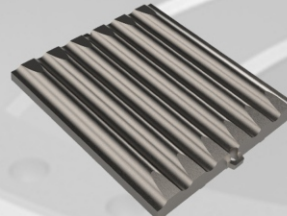
ПЛИТА
ДРОБЯЩАЯ



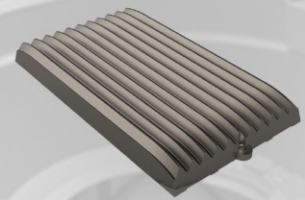
ПЛИТА ДРОБЯЩАЯ
НЕПОДВИЖНАЯ R=4500



ПЛИТА ДРОБЯЩАЯ
НЕПОДВИЖНАЯ



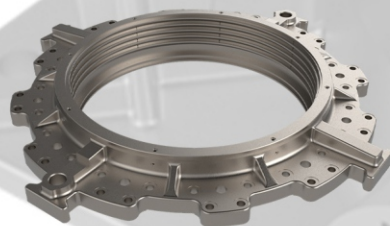
ПЛИТА ДРОБЯЩАЯ
НЕПОДВИЖНАЯ СМД-110



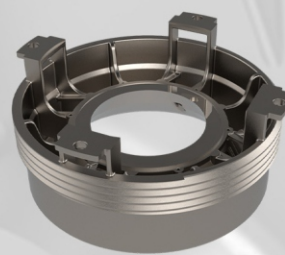
СТАНИНА
КСД--1200



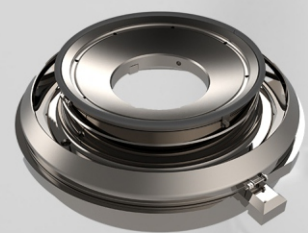
УСТРОЙСТВО
ОПОРНОЕ
КСД-1200



КОЛЬЦО
РЕГУЛИРУЮЩЕЕ



ЧАША
ОПОРНАЯ



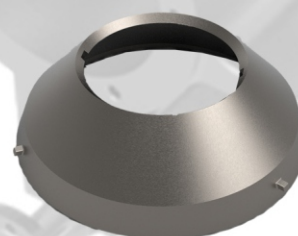
БРОНЯ
НЕПОДВИЖНАЯ



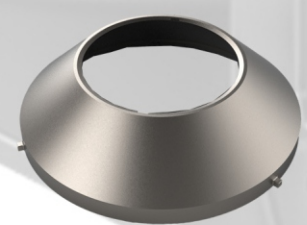
БРОНЯ
НЕПОДВИЖНАЯ
FIXED ARMOR



БРОНЯ
ПОДВИЖНАЯ
MOVING ARMOR



БРОНЯ
ПОДВИЖНАЯ
MOVING ARMOR



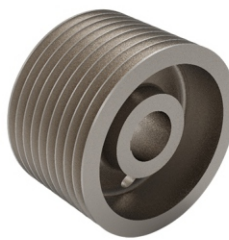
МАХОВИК
МОЛОТКОВОЙ
ДРОБИЛКИ 1700x1450



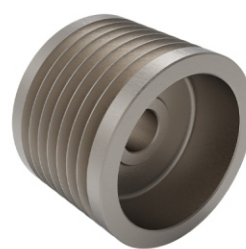
МАХОВИК
ЩЕКОВОЙ ДРОБИЛКИ
СМД-109



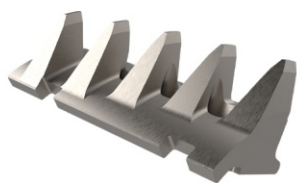
ШКИВ
РОТОРНОЙ
ДРОБИЛКИ



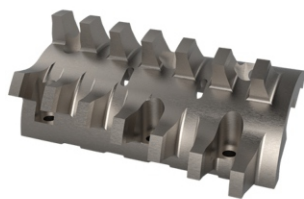
ШКИВ
ЩЕКОВОЙ ДРОБИЛКИ
СМД-109



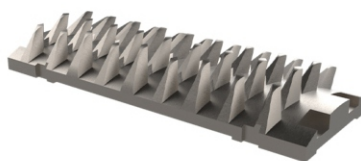
5-ЗУБЧАТЫЙ
СПИРАЛЬНЫЙ СЕГМЕНТ



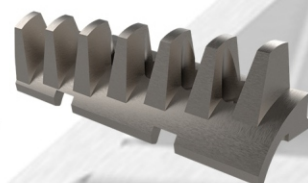
СЕГМЕНТ 7-ЗУБЧАТЫЙ
ДВУХРЯДНЫЙ



СЕГМЕНТ
t=132



7-МИ ЗУБЧАТЫЙ
СПИРАЛЬНЫЙ СЕГМЕНТ



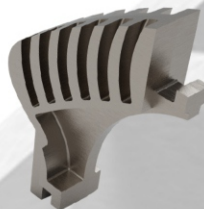
КОЛОСНИК
АГЛОМЕРАЦИОННОЙ
ТЕЛЕЖКИ



КОЛОСНИК
АГЛОМЕРАЦИОННОЙ
ТЕЛЕЖКИ



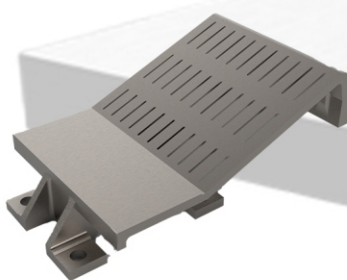
КОЛОСНИК
КОТЛА



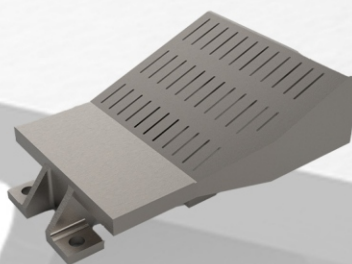
КОЛОСНИК
КОТЛА



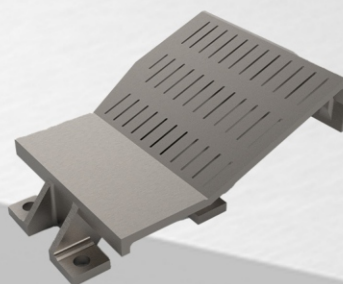
КОЛОСНИК
РЯДОВОЙ



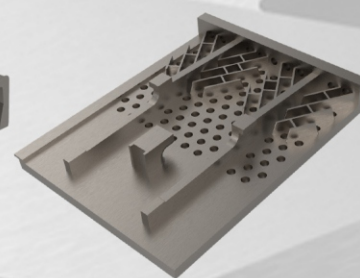
КОЛОСНИК
БОРТОВОЙ
ПРАВЫЙ



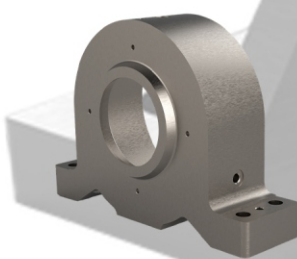
КОЛОСНИК
БОРТОВОЙ
ЛЕВЫЙ



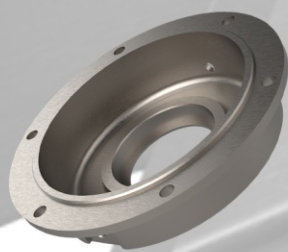
КОЛОСНИК
VL



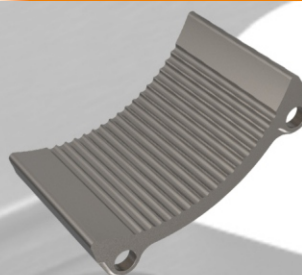
КОРПУС
ПОДШИПНИКА



КРЫШКА
КОРПУСА
ПОДШИПНИКА



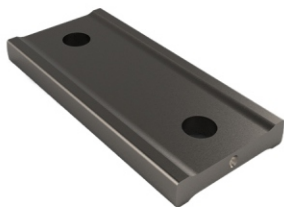
ПЛИТА
ОТРАЖАТЕЛЬНАЯ



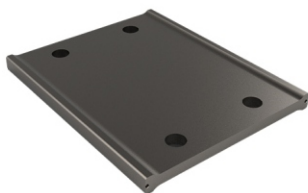
ПЛИТА
ОТБОЙНАЯ



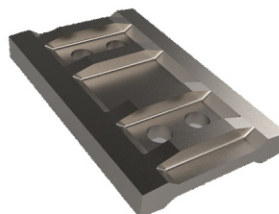
ПЛИТА
РАСПОРНАЯ



ПЛИТА РАСПОРНАЯ
МАЛАЯ



ПЛИТА РАСПОРНАЯ
ПЕРЕДНЯЯ



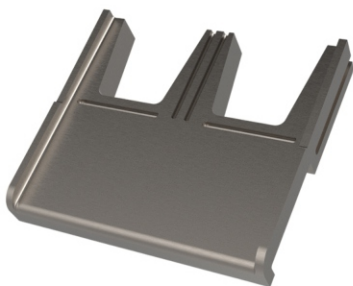
ПЛИТА РАСПОРНАЯ
ЩЕКОВОЙ ДРОБИЛКИ



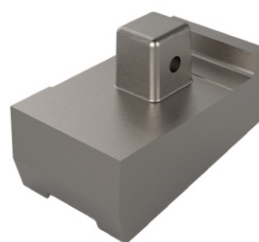
ЛОПАТКА
МОЙКА
КОРЫТНОЙ К-14



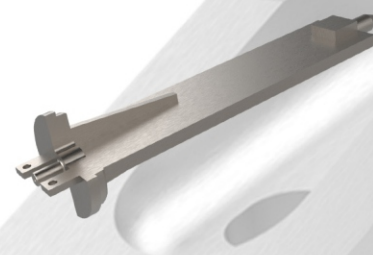
ЛОПАТКА
ВАЛКА



ЛОПАТКА
ДРОБЕМЁТНАЯ
С КАРМАНАМИ



ЛОПАТКА
ПОВОРОТНАЯ



ИЗЛОЖНИЦА
ДЛЯ СЛИТКА 6,2 Т



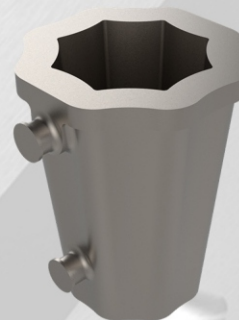
ИЗЛОЖНИЦА
ДЛЯ СЛИТКА
МАССОЙ 2785 КГ



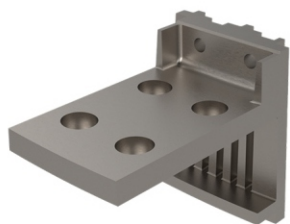
ИЗЛОЖНИЦА
ДЛЯ СЛИТКА
МАССОЙ 3750 КГ



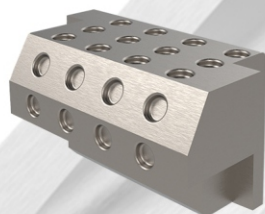
ИЗЛОЖНИЦА
9,45 Т



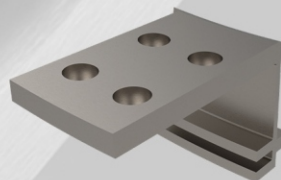
БРОНЬ ПОРОГА
ПЕЧИ
ТОРЦЕВАЯ



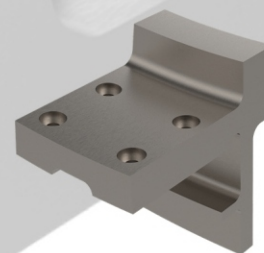
БРОНЬ ПОРОГА
ПЕЧИ
РАДИАЛЬНАЯ



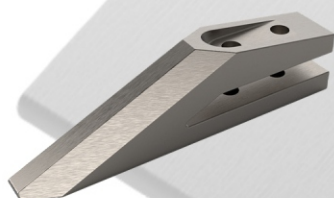
БРОНЬ ПОРОГА
ПЕЧИ



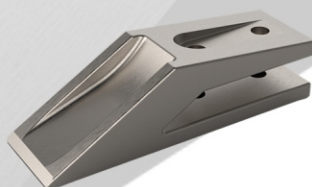
ПОРОГ
ПЕЧИ



ЗУБ
АВТОПОГРУЗЧИКА
CATERPILLAR



ФРОНТАЛЬНЫЙ
ПОГРУЗЧИК
STALOVA VOLA



ЗУБ
КОВША



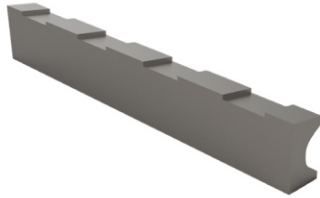
ЗУБ
КОВША



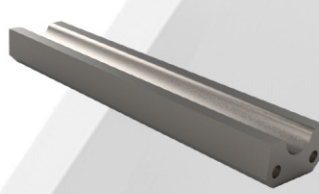
СУХАРЬ
МЕЛЬНИЦЫ
МШР 3200X3100



СУХАРЬ
ПЛИТЫ
РАСПОРНОЙ



СУХАРЬ
ЩЕКОВОЙ ДРОБИЛКИ
1500X1200



СУХАРЬ
ЩЕКОВАЯ ДРОБИЛКА
СМД-117



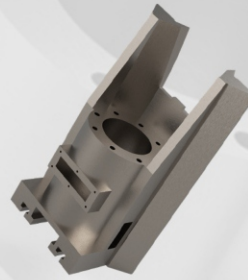
КАНАТНЫЙ БЛОК
ГРУЗОПОДЪЕМНЫХ
МЕХАНИЗМОВ



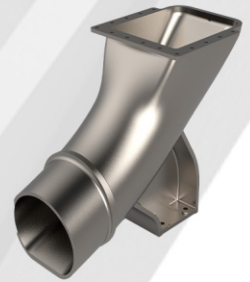
КАНАТНЫЙ БЛОК
ГРУЗОПОДЪЕМНЫХ
МЕХАНИЗМОВ



ПОЛЗУН

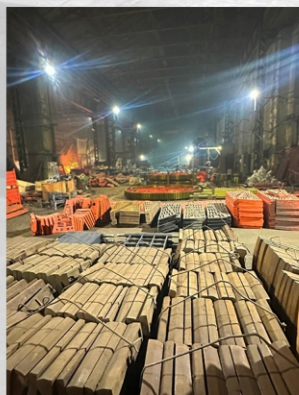


ЗАГРУЗОЧНАЯ ТЕЧКА
МЕЛЬНИЦЫ 2,6X13



ЗАВОД ЧАСТЕЙ
ГОРНОГО
ОБОРУДОВАНИЯ

КРАШЕР



zpk.zement@mail.ru

+ 7 (982) 324-19-40

<https://завод-крашер.рф>

