

ЗАВОД ЧАСТЕЙ  
ГОРНОГО  
ОБОРУДОВАНИЯ

КРАШЕР

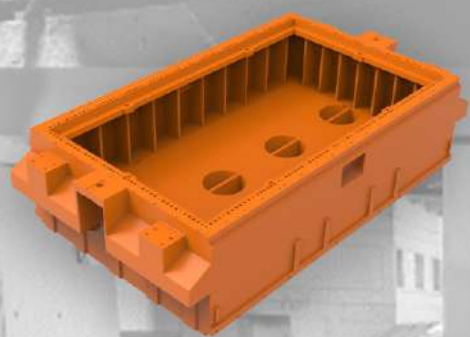
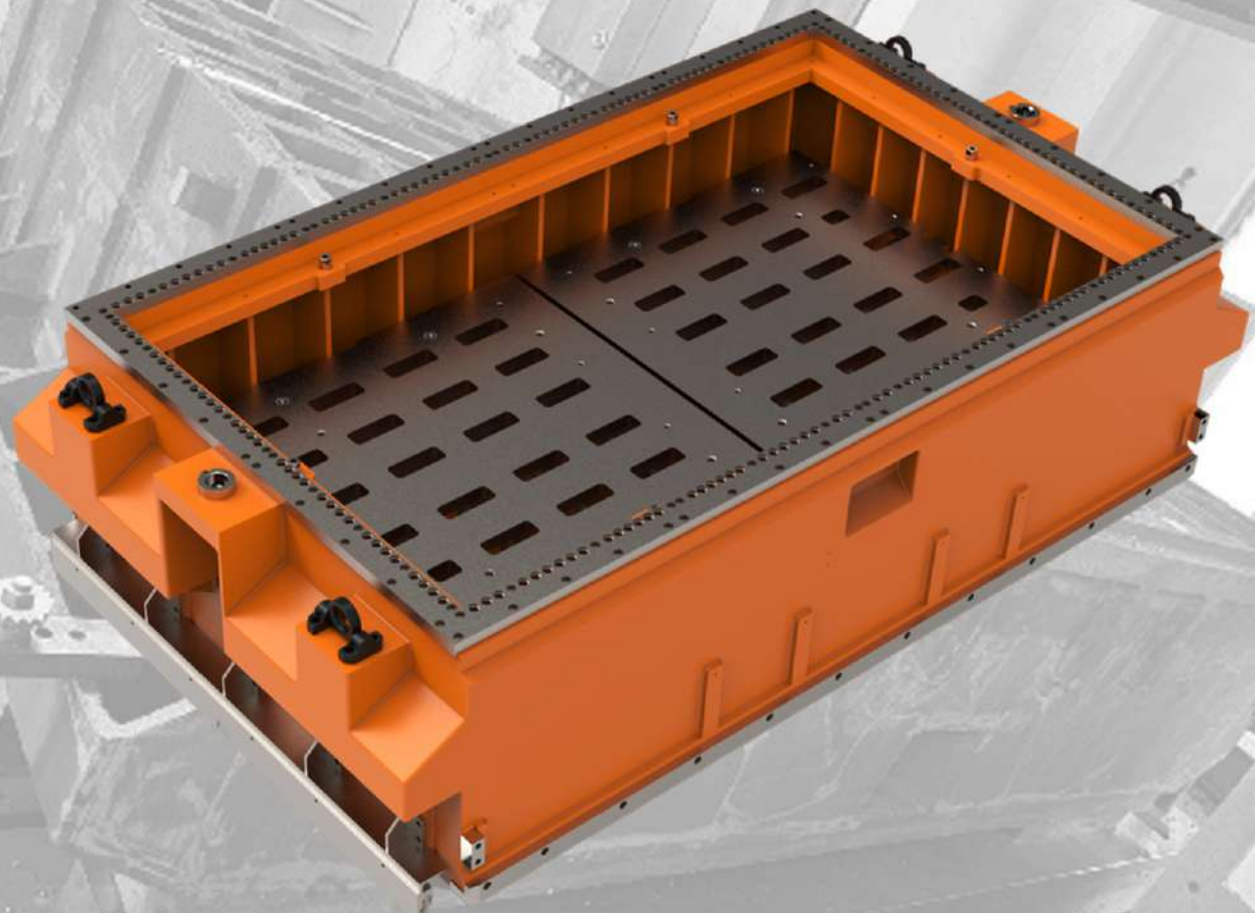


# ФОРМОВОЧНЫЕ ЛИНИИ | ПОДМОДЕЛЬНЫЕ ЛИТЕЙНЫХ ПРОИЗВОДСТВ | ПЛИТЫ

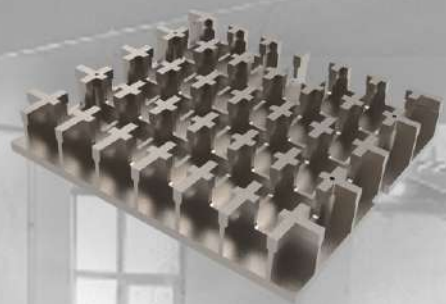


# ФОРМОВОЧНЫЕ ЛИНИИ ЛИТЕЙНЫХ ПРОИЗВОДСТВ

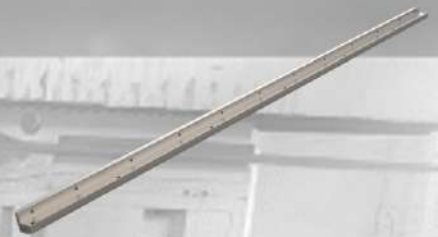
# ВЕРХНЯЯ ПОДМОДЕЛЬНАЯ ПЛИТА



**1. КОРПУС ВЕРХА**  
ч. 274.00-101  
МАССА 6841,53 кг



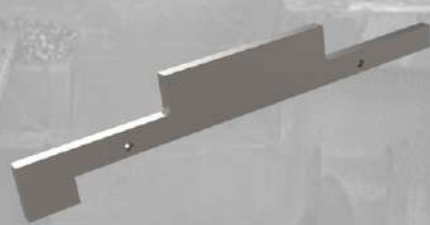
**2. ПЛИТА ПРОМЕЖУТОЧНАЯ**  
ч. 274.00-102  
МАССА 952,92 кг



**3. ПЛАНКА БОКОВАЯ**  
ч. 274.00-121  
МАССА 91,2 кг



**4. ДЕРЖАТЕЛЬ ЩЕТКИ**  
ч. 274.01-000  
МАССА 35,54 кг



**5. ПЛАНКА КОНТАКТНАЯ**  
ч. 274.00-112  
МАССА 21,33 кг



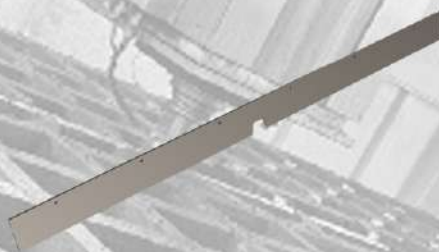
**6. ПЛАНКА НАРУЖНАЯ**  
ч. 274.00-104  
МАССА 15,4 кг

# ФОРМОВОЧНЫЕ ЛИНИИ ЛИТЕЙНЫХ ПРОИЗВОДСТВ

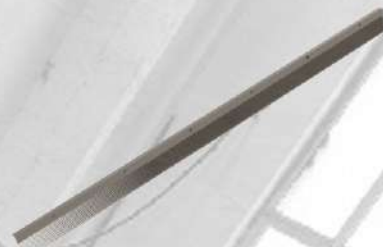
## ВЕРХНЯЯ ПОДМОДЕЛЬНАЯ ПЛИТА



7. ПЛАНКА НАРУЖНАЯ  
ч. 274.00-105  
МАССА 13,61 кг



8. СБРАСЫВАТЕЛЬ РЕЗИНОВЫЙ  
ч. 274.00-109  
МАССА 13,13 кг



9. ЩЕТКА  
ч. 274.00-105  
МАССА 13,61 кг



10. ПЛАНКА С ФОРСУНКАМИ  
ч. 274.00-107  
МАССА 6,87 кг



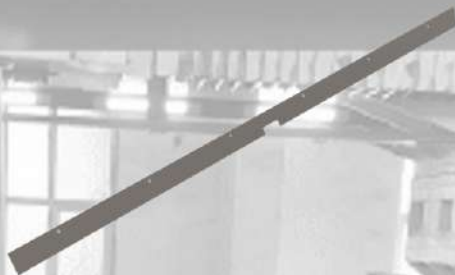
11. ПЛАНКА С ФОРСУНКАМИ  
ч. 274.00-106  
МАССА 6,35 кг



12. ПЛАНКА С ФОРСУНКАМИ  
ч. 274.00-108  
МАССА 6,01 кг



13. ПРИСПОСОБЛЕНИЕ ТАКЕЛАЖНОЕ  
ч. 274.00-105  
МАССА 13,61 кг



14. ПЛАНКА ПРИЖИМНАЯ  
ч. 274.00-110  
МАССА 3,98 кг



15. ВТУЛКА ЦЕНТРИРУЮЩАЯ  
ч. 274.00-113  
МАССА 2,47 кг



16. ВТУЛКА НАПРАВЛЯЮЩАЯ  
ч. 274.00-114  
МАССА 2,31 кг



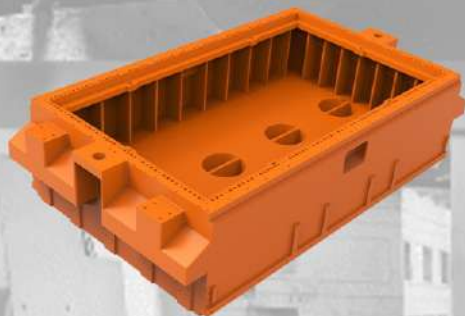
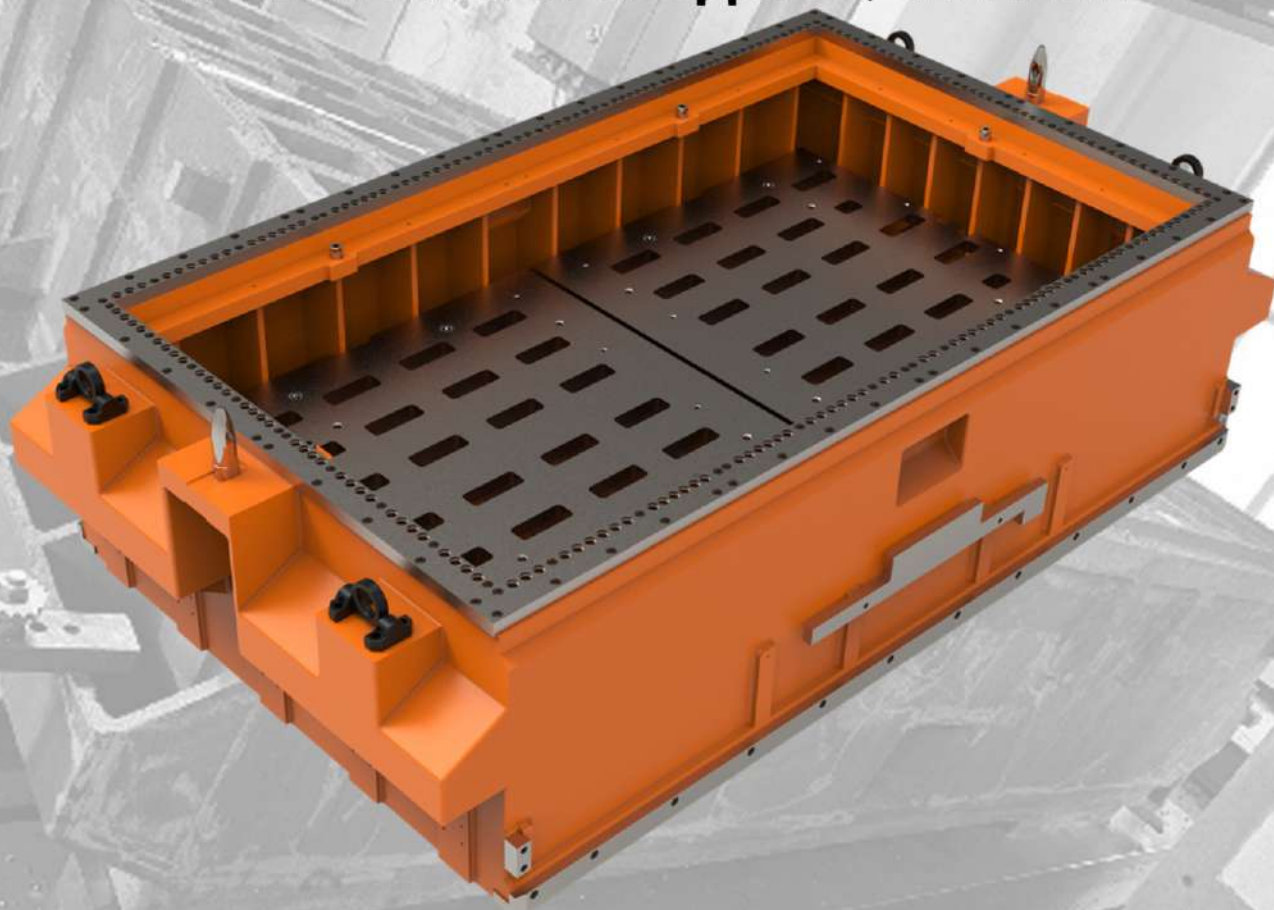
17. ВТУЛКА ЗАЩИТНАЯ  
ч. 274.00-117  
МАССА 2,06 кг



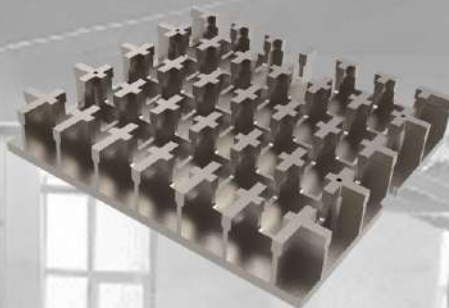
17. ПЛАНКА УПОРНАЯ  
ч. 274.00-119  
МАССА 1,44 кг

# ФОРМОВОЧНЫЕ ЛИНИИ ЛИТЕЙНЫХ ПРОИЗВОДСТВ

# НИЖНЯЯ ПОДМОДЕЛЬНАЯ ПЛИТА



**1. КОРПУС НИЗА**  
ч. 274.00-101  
МАССА 6841,53 кг



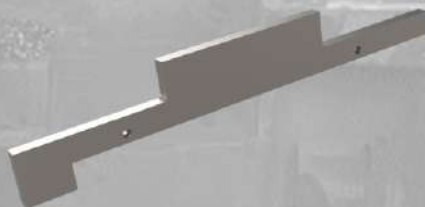
**2. ПЛИТА ПРОМЕЖУТОЧНАЯ**  
ч. 274.00-102  
МАССА 952,92 кг



**3. ПЛАНКА БОКОВАЯ**  
ч. 274.00-121  
МАССА 91,2 кг



**4. ДЕРЖАТЕЛЬ ЩЕТКИ**  
ч. 274.01-000  
МАССА 35,54 кг



**5. ПЛАНКА КОНТАКТНАЯ**  
ч. 274.00-112  
МАССА 21,33 кг



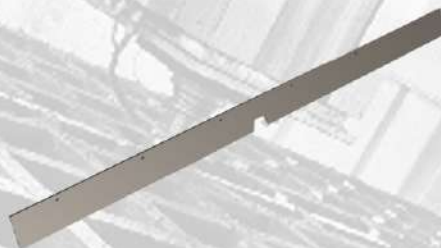
**6. ПЛАНКА НАРУЖНАЯ**  
ч. 274.00-104  
МАССА 15,4 кг

# ФОРМОВОЧНЫЕ ЛИНИИ ЛИТЕЙНЫХ ПРОИЗВОДСТВ

# НИЖНЯЯ ПОДМОДЕЛЬНАЯ ПЛИТА



7. ПЛАНКА НАРУЖНАЯ  
ч. 274.00-105  
МАССА 13,61 кг



8. СБРАСЫВАТЕЛЬ РЕЗИНОВЫЙ  
ч. 274.00-109  
МАССА 13,13 кг



9. ЩЕТКА  
ч. 274.00-105  
МАССА 13,61 кг



10. ПЛАНКА С ФОРСУНКАМИ  
ч. 274.00-107  
МАССА 6,87 кг



11. ПЛАНКА С ФОРСУНКАМИ  
ч. 274.00-106  
МАССА 6,35 кг



12. ПЛАНКА С ФОРСУНКАМИ  
ч. 274.00-108  
МАССА 6,01 кг



13. ПРИСПОСОБЛЕНИЕ ТАКЕЛАЖНОЕ  
ч. 274.00-105  
МАССА 13,61 кг



14. ШТЫРЬ  
ч. 275.00-102  
МАССА 4,38 кг



15. ПЛАНКА ПРИЖИМНАЯ  
ч. 274.00-110  
МАССА 3,98 кг



16. ВТУЛКА ЗАЩИТНАЯ  
ч. 274.00-117  
МАССА 2,06 кг



17. ПЛАНКА УПОРНАЯ  
ч. 274.00-119  
МАССА 1,44 кг



18. ПАЛЕЦ НАПРАВЛЯЮЩИЙ  
ч. 274.00-116  
МАССА 0,42 кг



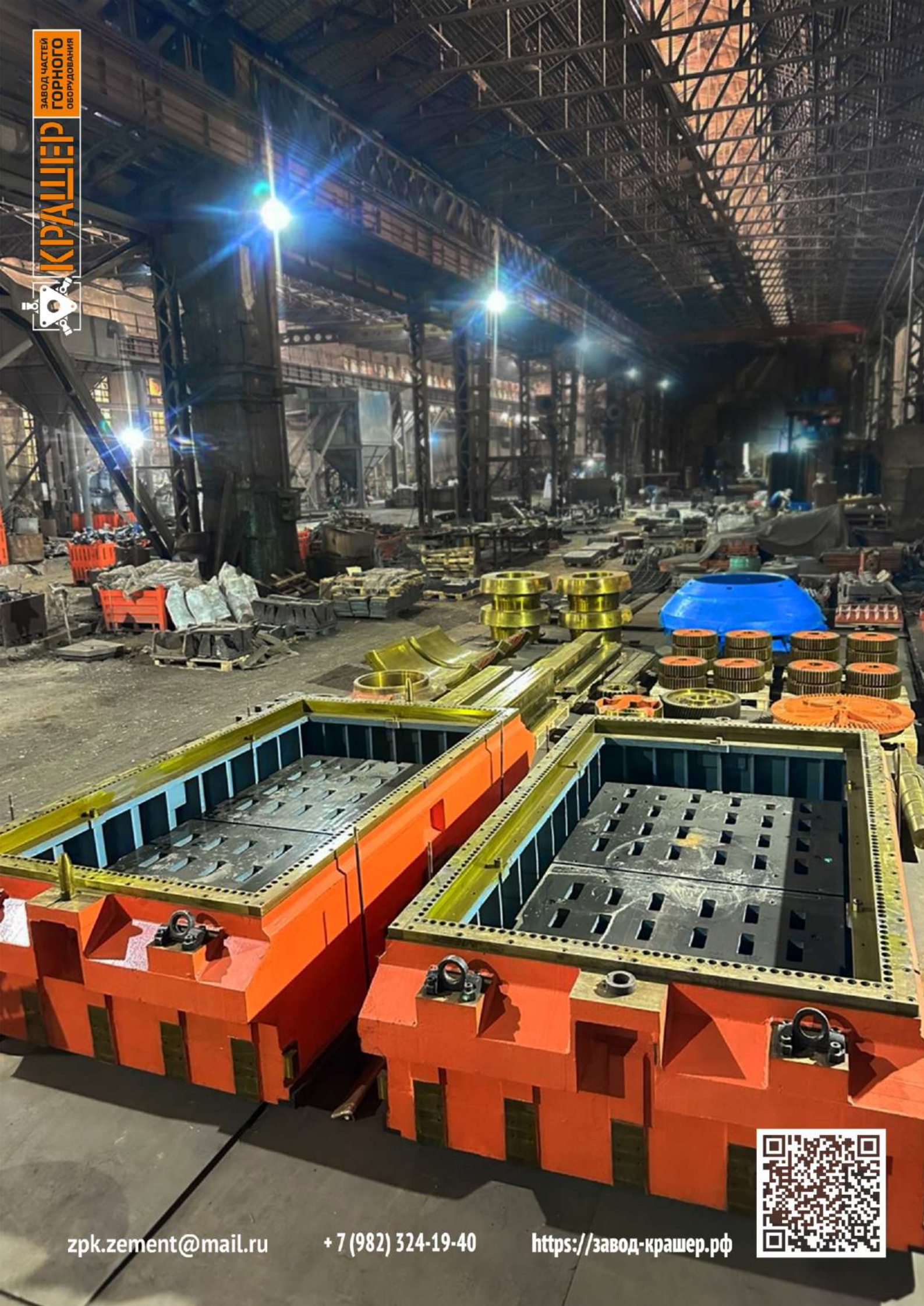
ЗАВОД ЧАСТЕЙ  
ГОРНОГО  
ОБОРУДОВАНИЯ

КРАТШІВ



ЗАВОД ЧАСТЕЙ  
ГОРНОГО  
ОБОРУДОВАНИЯ

КРАШЕР



[zpk.zement@mail.ru](mailto:zpk.zement@mail.ru)

+ 7 (982) 324-19-40

<https://завод-крашер.рф>

